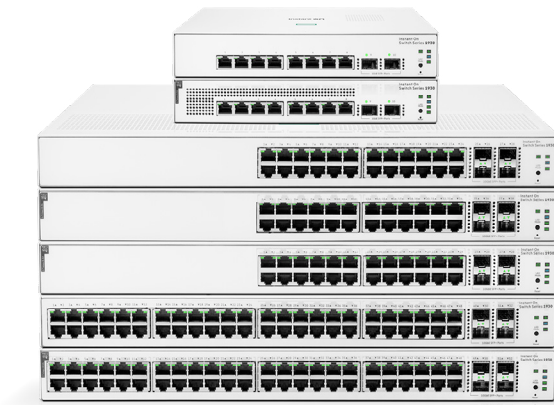


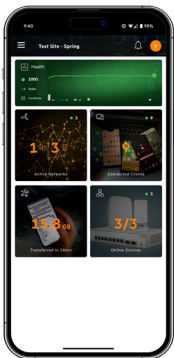
Série de commutateurs HPE Networking Instant On Switch Series 1930

Commutateurs Power over Ethernet complets haute performance



Gestion simplifiée des commutateurs

Déployez la série de commutateurs HPE Networking Instant On Switch Series 1930 avec une gestion qui s'adapte à votre entreprise (gestion cloud Instant On ou interface utilisateur graphique Web locale) sans coût supplémentaire.



Les réseaux des petites entreprises prennent souvent en charge les mêmes appareils et applications que ceux qui sont supportés par les réseaux des grandes entreprises, mais elles ne disposent pas du personnel informatique pour installer, configurer et surveiller le réseau et garantir les performances auxquelles s'attendent les employés et les clients.

La série de commutateurs HPE Networking Instant On Switch Series 1930 est une solution de mise en réseau simple qui offre des connexions fiables, sécurisées et sans souci à un prix abordable. Instant On 1930 prend en charge la croissance de l'entreprise avec des ports de liaison montante SFP et SFP+, un PoE complet et une gestion intelligente dans le cloud. Qu'il s'agisse de suivre et de gérer la prolifération des périphériques IoT, d'alimenter des éclairages intelligents ou de connecter des postes de travail et des points d'accès entre eux, les commutateurs 1930 offrent quelque chose pour chaque environnement.

Ces commutateurs d'accès sont proposés dans des configurations à 8, 24 et 48 ports, avec ou sans Power over Ethernet (PoE) de classe 4 sur tous les ports. La série de commutateurs Instant On 1930 dispose également de ports de liaison montante SFP et SFP+ qui peuvent être utilisés pour étendre le réseau à un ou plusieurs bâtiments à l'aide des émetteurs-récepteurs HPE Networking Instant On.

Avec des fonctionnalités de classe entreprise comme Energy Efficient Ethernet (EEE), Spanning Tree Protocol (STP) et la sécurité des ports 802.1X intégrée et déjà activée, la construction d'un réseau fiable et robuste n'a jamais été aussi simple.

Avantages

- **Configurez votre commutateur en quelques minutes**

Obtenez des instructions détaillées grâce à l'application mobile Instant On

- **Gestion n'importe où et à tout moment**

Surveillez et gérez les performances avec l'application mobile Instant On ou le portail Web basé dans le cloud

- **Connectez et alimentez les appareils gourmands en bande passante au moyen d'un seul câble**

Économisez du temps et de l'argent et bénéficiez de la flexibilité dont vous avez besoin avec la technologie Power over Ethernet (classe 4)

- **Sécurisez vos données et vos informations**

Sécurisez vos activités avec des mesures et protocoles de sécurité en constante évolution

Spécifications techniques



**HPE Networking
Instant On Switch
1930 8 ports
Gigabit 2 ports
SFP
(JL680A)**



**HPE Networking
Instant On Switch
1930 8 ports
Gigabit CL4
PoE 2 ports SFP
124 W
(JL681A)**



**HPE Networking
Instant On
Switch 1930
24 ports Gigabit
4 ports SFP+
(JL682A)**



**HPE Networking
Instant On Switch
1930 24 ports
Gigabit CL4 PoE
4 ports SFP+
195 W
(JL683B)**



**HPE Networking
Instant On Switch
1930 24 ports
Gigabit CL4 PoE
4 ports SFP+
370 W
(JL684B)**



**HPE Networking
Instant On Switch
1930 48 ports
Gigabit 4 ports
SFP+
(JL685A)**



**HPE Networking
Instant On Switch
1930 48 ports
Gigabit CL4 PoE
4 ports SFP+
370 W
(JL686B)**

	HPE Networking Instant On Switch 1930 8 ports Gigabit 2 ports SFP (JL680A)	HPE Networking Instant On Switch 1930 8 ports Gigabit CL4 PoE 2 ports SFP 124 W (JL681A)	HPE Networking Instant On Switch 1930 24 ports Gigabit 4 ports SFP+ (JL682A)	HPE Networking Instant On Switch 1930 24 ports Gigabit CL4 PoE 4 ports SFP+ 195 W (JL683B)	HPE Networking Instant On Switch 1930 24 ports Gigabit CL4 PoE 4 ports SFP+ 370 W (JL684B)	HPE Networking Instant On Switch 1930 48 ports Gigabit 4 ports SFP+ (JL685A)	HPE Networking Instant On Switch 1930 48 ports Gigabit CL4 PoE 4 ports SFP+ 370 W (JL686B)
Ports de liaison montante et Gigabit	8 ports 10/100/1000 Base-T 2 ports 1 GbE SFP	8 ports 10/100/1000 Base-T PoE classe 4 2 ports 1 GbE SFP	24 ports 10/100/1000 Base-T 4 ports 10 GbE SFP+	24 ports 10/100/1000 Base-T PoE classe 4 4 ports 10 GbE SFP+	24 ports 10/100/1000 Base-T PoE classe 4 4 ports 10 GbE SFP+	48 ports 10/100/1000 Base-T 4 ports 10 GbE SFP+	48 ports 10/100/1000 Base-T PoE classe 4 4 ports 10 GbE SFP+
Dimensions (L x P x H)	25,4 cm x 15,95 cm x 4,39 cm	25,4 cm x 25,4 cm x 4,39 cm	44,25 cm x 22,15 cm x 4,39 cm	44,25 cm x 26,47 cm x 4,39 cm	44,25 cm x 26,47 cm x 4,39 cm	44,25 cm x 28,24 cm x 4,39 cm	44,25 cm x 32,26 cm x 4,39 cm
Poids	1,16 kg (2,55 lb)	2,11 kg (4,66 lb)	2,41 kg (5,32 lb)	3,49 kg (7,69 lb)	3,73 kg (8,23 lb)	3,13 kg (6,91 lb)	4,59 kg (10,12 lb)
Capacité de débit (Mpps)	14,9 Mpps	14,9 Mpps	95 Mpps	95 Mpps	95 Mpps	131 Mpps	131 Mpps
Capacité	20 Gbit/s	20 Gbit/s	128 Gbit/s	128 Gbit/s	128 Gbit/s	176 Gbit/s	176 Gbit/s
Fiabilité MTBF (années)	178	95	158	76	71	114	57
Alimentation PoE	–	PoE 124 W classe 4	–	PoE 195 W classe 4	PoE 370 W classe 4	–	PoE 370 W classe 4
Garantie	Garantie limitée à vie	Garantie limitée à vie	Garantie limitée à vie	Garantie limitée à vie	Garantie limitée à vie	Garantie limitée à vie	Garantie limitée à vie