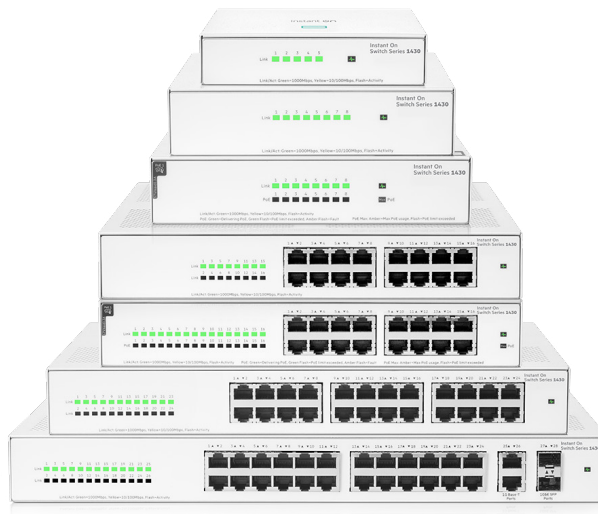


HPE Networking Instant On Switch Series 1430

专为小型企业量身打造的无需管理型交换机



免配置可靠简便网络的理想之选

产品概述

技术可为各种规模的企业带来新的收入机会、更有效的沟通和更高的工作效率。但它也会带来日常配置和维护方面的挑战，对于缺乏 IT 支持的小型企业而言更是如此。智能空间和联网办公室需要快速、免配置且经济实惠的可靠网络连接，即使是预算最紧张的企业也是如此。

HPE Networking Instant On Switch Series 1430 是一个即插即用型无需管理的交换机系列，适用于寻求简便可靠的低成本网络连接的中小企业。这款易于使用的交换机以实惠的价格提供千兆以太网二层交换功能，无需任何复杂的网络配置即可帮助连接和共享打印机和接入点等常用资源。

凭借即插即用的操作、全自动的功能、零后续维护和以太网供电 (PoE) 机型，这款交换机可为规模最小的中小企业和小型办公环境提供简单、可靠的连接。

Instant On 1430 交换机可提供多种配置选项：5 端口、8 端口、16 端口、24 端口和 26 端口可选，8 端口或 16 端口 PoE 配置可选。PoE 机型可为接入点、监控摄像头、VoIP 电话等 Class 4 PoE 设备提供每个端口最高 30W 的 PoE 功率。8 端口和 16 端口 PoE 型号的电源预算分别为 64W 和 124W，以支持最新的 IoT 设备。26 端口 1430 交换机带有 2 个 SFP 端口，用于其他交换机的长距离上行链路。所有交换机均无风扇，使其成为声音敏感区域的理想选择，并且无需配置，无需管理（无需使用 Instant On 管理界面进行管理）。

亮点

- 保持简单的同时实现最佳性能
 - 开箱即用的即插即用型交换机
 - 无需配置
- 可靠的连接
 - 千兆以太网，连接速度更快
 - 可通过 PoE 为接入点和 IP 电话等设备供电
- 我们提供您所需的一切
 - 行业领先的保修和支持服务
 - 整个保修期内可享全天候聊天支持

Instant On 特有功能

更好地协同工作

Instant On 产品可以协同工作，以提供无缝的 Wi-Fi 体验。为有线和无线语音流量提供较高的端到端 QoS 优先级，以实现最佳的语音性能。

行业领先的支持和保修

产品价格包括专家级支持和行业领先的有限终身保修，以及贯穿整个产品生命周期的在线支持。

主要功能

即插即用

千兆以太网速度

接入端口支持半双工/全双工自动协商功能，进而可以让每个端口的吞吐量实现翻倍。

长距离光纤连接

26 端口机型包括两个用于上行链路的 1G SFP 光纤端口，并支持使用光纤收发模块的长距离连接，总共支持 28 个以太网端口。

简化布线

自动调整，以使用自动 MDI/MDI-X 支持所有 10/100/1000 端口上的直通或交叉电缆。

Ethernet Alliance PSE Class 4 PoE 认证

两个 1430 型号支持以太网供电 (PoE) 功能，最高可为每个端口提供 30W 的功率，进而可为视频 IP 电话、无线接入点等支持 Class 4 PoE 或 IEEE 802.3at 的设备以及任何兼容 15.4 W IEEE 802.3af 的终端设备提供支持，进而无需额外的线路和电路。

EAPoL 帧转发

当设备在认证系统和请求者之间提供连接时，交换机支持通过 LAN 进行 802.1x EAP 帧转发，以便客户端进行身份验证。

STP BPDU 帧转发

交换机可以对 BPDU 帧进行转发，以确保生成树协议可以正常工作，防止拓扑中出现环路。

品牌	Standard	保密	PSE 端口的最小功率	PD 端口最大功耗	电线使用	EA 认证标志
PoE 1	IEEE 802.3 af	0-3	15.4W	13W	2 对	
	IEEE 802.3 at	4	30W	25.5W		

流量优化

优先处理语音和视频

服务质量可根据 DSCP 或 IEEE 802.1p 分类先于其他流量优先处理时间敏感型数据包（如 VoIP 和视频）。

流控制

提供通过网络传播的流限制机制，防止拥塞节点上的数据包丢失。

支持巨型帧

支持最大 9216 字节的数据帧，以提高大数据传输的性能。

能源效率

高效节能以太网 (EEE)

符合 802.3az 标准低数据活动期间的节能要求。

无风扇运行

运行所需功率更小，支持在声音敏感的环境中安静运行。

保修、服务和支持

Instant On 有限终身支持可在前 90 天提供全天候电话支持，整个质保期内提供聊天支持。产品终身可享社区支持。

请参阅 Hewlett Packard Enterprise 网站：

hpe.com/networking/services，了解有关服务水平描述和产品编号的详细信息。有关您所在地区的服务和响应时间详细信息，请联系当地的 Hewlett Packard Enterprise 销售办事处。



技术规格

	HPE Networking Instant On Switch 5p Gigabit 1430 (R8R44A)	HPE Networking Instant On Switch 8p Gigabit 1430 (R8R45A)	HPE Networking Instant On Switch 8p Gigabit CL4 PoE 64W 1430 (R8R46A)	HPE Networking Instant On Switch 16p Gigabit 1430 (R8R47A)
I/O 端口和插槽				
	5 个 RJ-45 自动感应 10/100/1000 端口 (IEEE 802.3 型 10BASE-T、 IEEE 802.3u 型 100BASE-TX、 IEEE 802.3ab 型 1000BASE-T)；双工： 10BASE-T/100BASE-TX：半双 工或全双工；1000BASE-T： 仅限全双工	8 个 RJ-45 自动感应 10/100/1000 端口 (IEEE 802.3 型 10BASE-T、 IEEE 802.3u 型 100BASE-TX、 IEEE 802.3ab 型 1000BASE-T)；双工： 10BASE-T/100BASE-TX：半双 工或全双工；1000BASE-T： 仅限全双工	8 个 RJ-45 自动感应 10/100/1000 Class 4 PoE 端口 (IEEE 802.3 型 10BASE-T、 IEEE 802.3u 型 100BASE-TX、 IEEE 802.3ab 型 1000BASE-T)；双工： 10BASE-T/100BASE-TX：半双 工或全双工；1000BASE-T： 仅限全双工	16 个 RJ-45 自动感应 10/100/1000 端口 (IEEE 802.3 型 10BASE-T、 IEEE 802.3u 型 100BASE-TX、 IEEE 802.3ab 型 1000BASE-T)；双工： 10BASE-T/100BASE-TX：半双 工或全双工；1000BASE-T： 仅限全双工
物理特性				
尺寸 (深×宽×高)	3.66 x 4.56 x 1.02 英寸 (9.3 x 11.6 x 2.6 厘米)	5.43 x 6.18 x 1.45 英寸 (13.8 x 15.7 x 3.7 厘米)	5.91 x 6.96 x 1.45 英寸 (15 x 17.7 x 3.7 厘米)	10.16 x 10.83 x 1.72 英寸 (25.8 x 27.5 x 4.4 厘米)
重量	0.60 磅 (0.27 公斤)	1.30 磅 (0.59 公斤)	1.70 磅 (0.77 公斤)	3.80 磅 (0.172 公斤)
处理器和内存				
	2Kb EEPROM；数据包缓冲 区大小：1.0 Mb	128Kb EEPROM；数据包缓 冲区大小：2.0 Mb	128Kb EEPROM；数据包缓 冲区大小：2.0 Mb	128Kb EEPROM；数据包缓 冲区大小：2.0 Mb
性能				
100 Mb 延迟	< 3.81 微秒	< 2.7 微秒	< 2.7 微秒	< 2.7 微秒
1000 Mb 延迟	< 0.93 微秒	< 1.80 微秒	< 1.80 微秒	< 1.80 微秒
吞吐量 (Mpps)	7.44 Mpps	11.90 Mpps	11.90 Mpps	23.80 Mpps
容量	10 Gbps	16 Gbps	16 Gbps	32 Gbps
MAC 地址表大小	8,192 个条目	8,192 个条目	8,192 个条目	8,192 个条目
可靠性 MTBF (年数)	525.8	416.2	131.1	269.8
环境				
工作温度	32°F 到 104°F (0°C 到 40°C)	32°F 到 104°F (0°C 到 40°C)	32°F 到 104°F (0°C 到 40°C)	32°F 到 104°F (0°C 到 40°C)
工作相对湿度	104°F (40°C) 时 15% 到 95%，非冷凝	104°F (40°C) 时 15% 到 95%，非冷凝	104°F (40°C) 时 15% 到 95%，非冷凝	104°F (40°C) 时 15% 到 95%，非冷凝
非工作/存储温度	-40°F 到 158°F (-40°C 到 70°C)，最高 15000 英尺	-40°F 到 158°F (-40°C 到 70°C)，最高 15000 英尺	-40°F 到 158°F (-40°C 到 70°C)，最高 15000 英尺	-40°F 到 158°F (-40°C 到 70°C)，最高 15000 英尺
非工作/存储相对湿度	149°F (65°C) 时 15% 到 95%， 非冷凝	149°F (65°C) 时 15% 到 95%， 非冷凝	149°F (65°C) 时 15% 到 95%， 非冷凝	149°F (65°C) 时 15% 到 95%， 非冷凝
高度	最大 10,000 英尺 (3 千米)	最大 10,000 英尺 (3 千米)	最大 10,000 英尺 (3 千米)	最大 10,000 英尺 (3 千米)
噪声				
	无风扇	无风扇	无风扇	无风扇



技术规格

	HPE Networking Instant On Switch 16p Gigabit CL4 PoE 124W 1430 (R8R48A)	HPE Networking Instant On Switch 24p Gigabit 1430 (R8R49A)	HPE Networking Instant On Switch 26p Gigabit 2p SFP 1430 (R8R50A)
I/O 端口和插槽			
	16 个 RJ-45 自动感应 10/100/1000 Class 4 PoE 端口 (IEEE 802.3 型 10BASE-T、IEEE 802.3u 型 100BASE-TX、IEEE 802.3ab 型 1000BASE-T)；双工：10BASE-T/100BASE-TX：半双工或全双工；1000BASE-T：仅限全双工	24 个 RJ-45 自动感应 10/100/1000 端口 (IEEE 802.3 型 10BASE-T、IEEE 802.3u 型 100BASE-TX、IEEE 802.3ab 型 1000BASE-T)；双工：10BASE-T/100BASE-TX：半双工或全双工；1000BASE-T：仅限全双工	26 个 RJ-45 自动感应 10/100/1000 端口 (IEEE 802.3 型 10BASE-T、IEEE 802.3u 型 100BASE-TX、IEEE 802.3ab 型 1000BASE-T)；双工：10BASE-T/100BASE-TX：半双工或全双工；1000BASE-T：仅限全双工 2 个 SFP 1GbE 端口
物理特性			
尺寸 (深×宽×高)	10.23 x 10.83 x 1.72 英寸 (26 x 27.5 x 4.4 厘米)	8.86 x 13.38 x 1.72 英寸 (22.5 x 34 x 4.4 厘米)	8.85 x 15.27 x 1.72 英寸 (22.5 x 38.8 x 4.4 厘米)
重量	4.60 磅 (2.09 公斤)	4.20 磅 (1.91 公斤)	5.00 磅 (2.27 公斤)
处理器和内存			
	128Kb EEPROM；数据包缓冲区大小：2.0 Mb	128Kb EEPROM；数据包缓冲区大小：2.0 Mb	32Mb 闪存；数据包缓冲区大小：12.0 Mb
性能			
100 Mb 延迟	< 2.7 微秒	< 2.7 微秒	< 5.21 微秒
1000 Mb 延迟	< 1.80 微秒	< 1.80 微秒	> 2.90 微秒
吞吐量 (Mpps)	23.80 Mpps	35.71 Mpps	41.68 Mpps
容量	32 Gbps	48 Gbps	56 Gbps
MAC 地址表大小	8,192 个条目	8,192 个条目	16,384 个条目
可靠性 MTBF (年数)	126.1	199.5	171.9
环境			
工作温度	32°F 到 104°F (0°C 到 40°C)	32°F 到 104°F (0°C 到 40°C)	32°F 到 104°F (0°C 到 40°C)
工作相对湿度	104°F (40°C) 时 15% 到 95%，非冷凝	104°F (40°C) 时 15% 到 95%，非冷凝	104°F (40°C) 时 15% 到 95%，非冷凝
非工作/存储温度	-40°F 到 158°F (-40°C 到 70°C)，最高 15000 英尺	-40°F 到 158°F (-40°C 到 70°C)，最高 15000 英尺	-40°F 到 158°F (-40°C 到 70°C)，最高 15000 英尺
非工作/存储相对湿度	149°F (65°C) 时 15% 到 95%，非冷凝	149°F (65°C) 时 15% 到 95%，非冷凝	149°F (65°C) 时 15% 到 95%，非冷凝
高度	最大 10,000 英尺 (3 千米)	最大 10,000 英尺 (3 千米)	最大 10,000 英尺 (3 千米)
噪声			
	无风扇	无风扇	无风扇



技术规格

	HPE Networking Instant On Switch 5p Gigabit 1430 (R8R44A)	HPE Networking Instant On Switch 8p Gigabit 1430 (R8R45A)	HPE Networking Instant On Switch 8p Gigabit CL4 PoE 64W 1430 (R8R46A)	HPE Networking Instant On Switch 16p Gigabit 1430 (R8R47A)
电气特性				
频率	50Hz/60Hz	50Hz/60Hz	50Hz/60Hz	50Hz/60Hz
AC 电压	100-240VAC	100-240VAC	100-240VAC	100-127VAC / 200-240VAC
电流	0.3A (12VDC - 1A)	0.3A (12VDC - 1A)	2A (54VDC - 1.58A)	0.2A/0.2A
最大额定功率	12W	12W	90W	7.9W
空闲功率	1W	1.7W	4.1W	2.3W
PoE 功率	—	—	64 W Class 4 PoE	—
电源	外部电源适配器	外部电源适配器	外部电源适配器	内部电源
安全				
	EN/IEC 60950-1:2006 + A11:2009 + A1:2010 + A12:2011 + A2:2013	EN/IEC 60950-1:2006 + A11:2009 + A1:2010 + A12:2011 + A2:2013	EN/IEC 60950-1:2006 + A11:2009 + A1:2010 + A12:2011 + A2:2013	EN/IEC 60950-1:2006 + A11:2009 + A1:2010 + A12:2011 + A2:2013
	EN/IEC 62368-1, 第 2 版和第 3 版。	EN/IEC 62368-1, 第 2 版和第 3 版。	EN/IEC 62368-1, 第 2 版和第 3 版。	EN/IEC 62368-1, 第 2 版和第 3 版。
	UL 62368-1, 第 3 版。	UL 62368-1, 第 3 版。	UL 62368-1, 第 3 版。	UL 62368-1, 第 3 版。
	CAN/CSA C22.2 第 62368-1 款, 第 3 版。	CAN/CSA C22.2 第 62368-1 款, 第 3 版。	CAN/CSA C22.2 第 62368-1 款, 第 3 版。	CAN/CSA C22.2 第 62368-1 款, 第 3 版。
	EN/IEC 608251:2018	EN/IEC 608251:2018	EN/IEC 608251:2018	EN/IEC 608251:2018
辐射				
	EN 55032:2015/CISPR 32, B 类	EN 55032:2015/CISPR 32, B 类	EN 55032:2015/CISPR 32, B 类	EN 55032:2015/CISPR 32, A 类
	FCC CFR 47 第 15 部分: 2018, B 类	FCC CFR 47 第 15 部分: 2018, B 类	FCC CFR 47 第 15 部分: 2018, B 类	FCC CFR 47 第 15 部分: 2018, A 类
	CES-003, B 类	ICES-003, B 类	ICES-003, B 类	ICES-003, A 类
	VCCI-32, B 类	VCCI-32, B 类	VCCI-32, B 类	VCCI-32, A 类
	CNS 13438, B 类	CNS 13438, B 类	CNS 13438, B 类	CNS 13438, A 类
	KS C 9832, B 类	KS C 9832, B 类	KS C 9832, B 类	KS C 9832, A 类
	AS/NZS CISPR 32, B 类	AS/NZS CISPR 32, B 类	AS/NZS CISPR 32, B 类	AS/NZS CISPR 32, A 类



技术规格

	HPE Networking Instant On Switch 16p Gigabit CL4 PoE 124W 1430 (R8R48A)	HPE Networking Instant On Switch 24p Gigabit 1430 (R8R49A)	HPE Networking Instant On Switch 26p Gigabit 2p SFP 1430 (R8R50A)
电气特性			
频率	50Hz/60Hz	50Hz/60Hz	50Hz/60Hz
AC 电压	100-127VAC / 200-240VAC	100-127VAC / 200-240VAC	100-127VAC / 200-240VAC
电流	1.7A / 0.8A	0.3A / 0.2A	0.4A / 0.3A
最大额定功率	147W	11.7W	16.4W
空闲功率	5W	3.2W	8W
PoE 功率	124 W Class 4 PoE	—	—
电源	内部电源	内部电源	内部电源
安全			
	EN/IEC 60950-1:2006 + A11:2009 + A1:2010 + A12:2011 + A2:2013 EN/IEC 62368-1, 第 2 版和第 3 版。 UL 62368-1, 第 3 版。 CAN/CSA C22.2 第 62368-1 款, 第 3 版。 EN/IEC 608251:2018	EN/IEC 60950-1:2006 + A11:2009 + A1:2010 + A12:2011 + A2:2013 EN/IEC 62368-1, 第 2 版和第 3 版。 UL 62368-1, 第 3 版。 CAN/CSA C22.2 第 62368-1 款, 第 3 版。 EN/IEC 608251:2018	EN/IEC 60950-1:2006 + A11:2009 + A1:2010 + A12:2011 + A2:2013 EN/IEC 62368-1, 第 2 版和第 3 版。 UL 62368-1, 第 3 版。 CAN/CSA C22.2 第 62368-1 款, 第 3 版。 EN/IEC 608251:2018
辐射			
	EN 55032:2015/CISPR 32, A 类 FCC CFR 47 第 15 部分: 2018, A 类 ICES-003, A 类 VCCI-32, A 类 CNS 13438, A 类 KS C 9832, A 类 AS/NZS CISPR 32, A 类	EN 55032:2015/CISPR 32, A 类 FCC CFR 47 第 15 部分: 2018, A 类 ICES-003, A 类 VCCI-32, A 类 CNS 13438, A 类 KS C 9832, A 类 AS/NZS CISPR 32, A 类	EN 55032:2015/CISPR 32, A 类 FCC CFR 47 第 15 部分: 2018, A 类 ICES-003, A 类 VCCI-32, A 类 CNS 13438, A 类 KS C 9832, A 类 AS/NZS CISPR 32, A 类



技术规格

	HPE Networking Instant On Switch 5p Gigabit 1430 (R8R44A)	HPE Networking Instant On Switch 8p Gigabit 1430 (R8R45A)	HPE Networking Instant On Switch 8p Gigabit CL4 PoE 64W 1430 (R8R46A)	HPE Networking Instant On Switch 16p Gigabit 1430 (R8R47A)
抗扰性				
常规	BS/EN 55035、CISPR 35、KS C 9835	BS/EN 55035、CISPR 35、KS C 9835	BS/EN 55035、CISPR 35、KS C 9835	BS/EN 55035、CISPR 35、KS C 9835
EN	EN 55035、CISPR 35	EN 55035、CISPR 35	EN 55035、CISPR 35	EN 55035、CISPR 35
ESD	EN/IEC 61000-4-2	EN/IEC 61000-4-2	EN/IEC 61000-4-2	EN/IEC 61000-4-2
辐射	EN/IEC 61000-4-3	EN/IEC 61000-4-3	EN/IEC 61000-4-3	EN/IEC 61000-4-3
EFT/爆发	EN/IEC 61000-4-4	EN/IEC 61000-4-4	EN/IEC 61000-4-4	EN/IEC 61000-4-4
电涌	EN/IEC 61000-4-5	EN/IEC 61000-4-5	EN/IEC 61000-4-5	EN/IEC 61000-4-5
传导	EN/IEC 61000-4-6	EN/IEC 61000-4-6	EN/IEC 61000-4-6	EN/IEC 61000-4-6
工频磁场	EN/IEC 61000-4-8	EN/IEC 61000-4-8	EN/IEC 61000-4-8	EN/IEC 61000-4-8
电压骤降和中断	EN/IEC 61000-4-11	EN/IEC 61000-4-11	EN/IEC 61000-4-11	EN/IEC 61000-4-11
谐波	EN/IEC 61000-3-2	EN/IEC 61000-3-2	EN/IEC 61000-3-2	EN/IEC 61000-3-2
电压闪烁	EN /IEC 61000-3-3	EN /IEC 61000-3-3	EN /IEC 61000-3-3	EN /IEC 61000-3-3
设备管理				
	非网管	非网管	非网管	非网管
安装				
安装位置和支持的机架	支持桌面安装 使用底座表面安装孔，支持端口朝上或朝下的壁挂式安装 支持使用基础表面安装孔进行台面下安装	支持桌面安装 使用底座表面安装孔，支持端口朝上或朝下的壁挂式安装 支持使用基础表面安装孔进行台面下安装	安装在 EIA 标准 19 英寸电信机架或设备机柜中。包括 2 柱机架套件 支持桌面安装 使用提供的支架支持机架安装 使用底座表面安装孔或提供的支架，支持端口朝上或朝下的壁挂式安装 使用提供的支架支持台面下安装 必须顶面朝上安装。为了防止对长期可靠性的可能影响，产品不应倒置安装	安装在 EIA 标准 19 英寸电信机架或设备机柜中。包括 2 柱机架套件 支持桌面安装 使用提供的支架支持机架安装 使用底座表面安装孔或提供的支架，支持端口朝上或朝下的壁挂式安装 使用提供的支架支持台面下安装 必须顶面朝上安装。为了防止对长期可靠性的可能影响，产品不应倒置安装
收发器				
	—	—	—	—



技术规格

	HPE Networking Instant On Switch 16p Gigabit CL4 PoE 124W 1430 (R8R48A)	HPE Networking Instant On Switch 24p Gigabit 1430 (R8R49A)	HPE Networking Instant On Switch 26p Gigabit 2p SFP 1430 (R8R50A)
抗扰性			
常规	BS/EN 55035、CISPR 35、KS C 9835	BS/EN 55035、CISPR 35、KS C 9835	BS/EN 55035、CISPR 35、KS C 9835
EN	EN 55035、CISPR 35	EN 55035、CISPR 35	EN 55035、CISPR 35
ESD	EN/IEC 61000-4-2	EN/IEC 61000-4-2	EN/IEC 61000-4-2
辐射	EN/IEC 61000-4-3	EN/IEC 61000-4-3	EN/IEC 61000-4-3
EFT/爆发	EN/IEC 61000-4-4	EN/IEC 61000-4-4	EN/IEC 61000-4-4
电涌	EN/IEC 61000-4-5	EN/IEC 61000-4-5	EN/IEC 61000-4-5
传导	EN/IEC 61000-4-6	EN/IEC 61000-4-6	EN/IEC 61000-4-6
工频磁场	EN/IEC 61000-4-8	EN/IEC 61000-4-8	EN/IEC 61000-4-8
电压骤降和中断	EN/IEC 61000-4-11	EN/IEC 61000-4-11	EN/IEC 61000-4-11
谐波	EN/IEC 61000-3-2	EN/IEC 61000-3-2	EN/IEC 61000-3-2
电压闪烁	EN /IEC 61000-3-3	EN /IEC 61000-3-3	EN /IEC 61000-3-3
设备管理			
	非网管	非网管	非网管
安装			
	<p>安装在 EIA 标准 19 英寸电信机架或设备机柜中。包括 2 柱机架套件</p> <p>支持桌面安装</p> <p>使用提供的支架支持机架安装</p> <p>使用底座表面安装孔或提供的支架，支持端口朝上或朝下的壁挂式安装</p> <p>使用提供的支架支持台面下安装</p> <p>必须顶面朝上安装。为了防止对长期可靠性的可能影响，产品不应倒置安装</p>	<p>安装在 EIA 标准 19 英寸电信机架或设备机柜中。包括 2 柱机架套件</p> <p>支持桌面安装</p> <p>使用提供的支架支持机架安装</p> <p>使用底座表面安装孔或提供的支架，支持端口朝上或朝下的壁挂式安装</p> <p>使用提供的支架支持台面下安装</p> <p>必须顶面朝上安装。为了防止对长期可靠性的可能影响，产品不应倒置安装</p>	<p>安装在 EIA 标准 19 英寸电信机架或设备机柜中。包括 2 柱机架套件</p> <p>支持桌面安装</p> <p>使用提供的支架支持机架安装</p> <p>使用底座表面安装孔或提供的支架，支持端口朝上或朝下的壁挂式安装</p> <p>使用提供的支架支持台面下安装</p> <p>必须顶面朝上安装。为了防止对长期可靠性的可能影响，产品不应倒置安装</p>
收发器			
	—	—	<p>HPE Networking Instant On 1G SFP LC LX 10km SMF Transceiver (SOG20A)</p> <p>HPE Networking Instant On 1G SFP LC SX 500m OM2 MMF Transceiver (R9D16A)</p>



标准和协议

(适用于系列中的所有产品)

通用协议

IEEE 802.3i	10 Mbps 以太网
IEEE 802.3u	100Base-T 以太网
IEEE 802.3z	1000 Mbps 以太网
IEEE 802.3ab	1000Base-T
IEEE 802.3af	PoE1 (仅限 PoE 型号)
IEEE 802.3at	PoE1 (仅限 PoE 型号)
IEEE 802.3x	流控制
IEEE 802.3az	高效节能以太网
RFC 2474	QoS diffserv (DSCP) 映射



订购信息

HPE Networking Instant On Switch Series 1430

部件号	描述	端口数量	上行链路端口	4类PoE功率预算
R8R44A	HPE Networking Instant On Switch 5p Gigabit 1430	5	-	-
R8R45A	HPE Networking Instant On Switch 8p Gigabit 1430	8	-	-
R8R46A	HPE Networking Instant On Switch 8p Gigabit CL4 PoE 64W 1430	8	-	64W
R8R47A	HPE Networking Instant On Switch 16p Gigabit 1430	16	-	-
R8R48A	HPE Networking Instant On Switch 16p Gigabit CL4 PoE 124W 1430	16	-	124W
R8R49A	HPE Networking Instant On Switch 24p Gigabit 1430	24	-	-
R8R50A	HPE Networking Instant On Switch 26p Gigabit 2p SFP 1430	26	2 SFP	-

3年和5年支持选项

产品 SKU	支持 SKU	支持 SKU 描述
R8R44A	H36PQE	HPE Aruba Networking Foundational Care 3Y NBD Exch IOn 1430 5G Switch SVC
R8R44A	H36PRE	HPE Aruba Networking Foundational Care 5Y NBD Exch IOn 1430 5G Switch SVC
R8R45A	H36PSE	HPE Aruba Networking Foundational Care 3Y NBD Exch IOn 1430 8G Switch SVC
R8R45A	H36PTE	HPE Aruba Networking Foundational Care 5Y NBD Exch IOn 1430 8G Switch SVC
R8R46A	H36PVE	HPE Aruba Networking Foundational Care 3Y NBD Exch IOn 1430 8G Class4 PoE 64W Switch SVC
R8R46A	H36PWE	HPE Aruba Networking Foundational Care 5Y NBD Exch IOn 1430 8G Class4 PoE 64W Switch SVC
R8R47A	H36PXE	HPE Aruba Networking Foundational Care 3Y NBD Exch IOn 1430 16G Switch SVC
R8R47A	H36PYE	HPE Aruba Networking Foundational Care 5Y NBD Exch IOn 1430 16G Switch SVC
R8R48A	H36PZE	HPE Aruba Networking Foundational Care 3Y NBD Exch IOn 1430 16G Class4 PoE 124W Switch SVC
R8R48A	H36QBE	HPE Aruba Networking Foundational Care 5Y NBD Exch IOn 1430 16G Class4 PoE 124W Switch SVC
R8R49A	H36QCE	HPE Aruba Networking Foundational Care 3Y NBD Exch IOn 1430 24G Switch SVC
R8R49A	H36QDE	HPE Aruba Networking Foundational Care 5Y NBD Exch IOn 1430 24G Switch SVC
R8R50A	H36QFE	HPE Aruba Networking Foundational Care 3Y NBD Exch IOn 1430 26G 2SFP Switch SVC
R8R50A	H36QGE	HPE Aruba Networking Foundational Care 5Y NBD Exch IOn 1430 26G 2SFP Switch SVC

(请访问 [支持服务中心](#) 查找交换机 Foundation Care SKU。)