

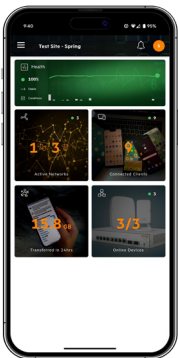
HPE Networking Instant On Access Point Series Wi-Fi 6

Mais velocidade, eficiência e capacidade para os usos comerciais mais recentes



Gerencie sua rede de qualquer lugar

Esses access points de fácil configuração e gerenciamento fornecem uma forte cobertura em qualquer local ou item ao qual você se conecta. Com um preço acessível e segurança integrada, é um Wi-Fi criado pensando nas pequenas empresas.



Melhore a capacidade e os recursos da sua rede com os mais recentes access points Wi-Fi Certified™ 6 da linha HPE Networking Instant On. Desenvolvidos especificamente para pequenas empresas, esses access points oferecem segurança integrada, um portal de gerenciamento fácil de usar e recursos de nível empresarial.

Todos os recursos de que você precisa para acelerar e expandir sua rede

A explosão do uso de dispositivos sem fio sobrecarregou as redes sem fio tradicionais das pequenas empresas. Este hardware de rede sem fio Wi-Fi 6 extremamente moderno melhorará o gerenciamento do tráfego para seus funcionários e clientes, gerará economias em despesas de energia e manterá você atualizado em relação às crescentes demandas dos aplicativos na nuvem. De startups a hotéis boutique, instalações médicas sempre ativas, lojas de varejo e empresas de tecnologia na nuvem: os access points Instant On mantêm você conectado.

Benefícios

• Eficiência no consumo de energia

Os recursos Target Wake Time (TWT) e Transmit Beamforming (TXBF) sempre ativos melhoram a conexão do dispositivo com o access point, reduzindo a quantidade de tempo de atividade que um dispositivo precisa ter para estar na rede.

• Capacidade aumentada

O conjunto de antenas de até 4x4 e o recurso “Multi-Use, Multiple Input Multiple Output (MU-MIMO)” aumentam o número de dispositivos simultâneos que podem ser conectados a um access point, reduzindo a latência e evitando que os dispositivos percam a conectividade.








• Segurança de nível empresarial

Basta usar acesso à rede Wi-Fi WPA3/WPA2 ou secure open com autenticação OWE em suas redes Wi-Fi e nós fazemos o resto. Um módulo TPM é instalado para armazenar credenciais, chaves e códigos de inicialização com segurança.

• Tranquilidade

Estão inclusos: uma garantia de dois anos em cada access point e suporte por chat durante o período de garantia. Atualizações de software inclusas por meio do aplicativo Instant On para dispositivos móveis ou portal da Web durante a vida útil do produto.

Especificações técnicas

						
	Instant On AP21	Instant On AP22	Instant On AP22D	Instant On AP25	Instant On AP32	Instant On AP27
WiFi 6 CERTIFIED						
Instalação ideal	SOHOs, salas de conferência, lojas-estúdio, áreas de baixa densidade	Hotéis de luxo, escolas particulares, restaurantes, escritórios profissionais	SOHOs, recepções, lojas de varejo, consultórios médicos	Games, áreas com alto tráfego, escritórios profissionais, startups de tecnologia	Alta densidade de dispositivos, escritórios, restaurantes, instalações multifuncionais	Entregas na calçada, restaurantes abertos, espaços de trabalho ao ar livre, espaço para brincadeiras educacionais
Número recomendado de dispositivos	50	75	75	Mais de 100	75	75
Taxa de dados	1,2 Gbps (5 GHz) 300 Mbps (2,4 GHz)	1,2 Gbps (5 GHz) 574 Mbps (2,4 GHz)	1,2 Gbps (5 GHz) 574 Mbps (2,4 GHz) Capacidade de switching de 900 Mbps	4,8 Gbps (5 GHz) 574 Mbps (2,4 GHz)	2,4 Gbps (6 GHz) 1,2 Gbps (5 GHz) 300 Mbps (2,4 GHz)	1,2 Gbps (5 GHz) 574 Mbps (2,4 GHz)
Antenas	Rádio duplo 802.11ax 2x2 5 GHz/2,4 GHz MIMO	Rádio duplo 802.11ax 2x2 5 GHz/2,4 GHz MIMO	Rádio duplo 802.11ax 2x2 5 GHz/2,4 GHz MIMO	Rádio duplo 802.11ax 4x4 5 GHz MIMO 2x2 2,4 GHz MU-MIMO	Rádio duplo e banda tripla 802.11ax 2x2 6 GHz/5 GHz/2,4 GHz MIMO	Rádio duplo 802.11ax 2x2 5 GHz MIMO 2x2 2,4 GHz MIMO
Especificações físicas (C x A x L)	145mm x 145mm x 51mm Peso: 255 g	153mm x 153mm x 37mm Peso: 500 g	86mm x 150mm x 47mm Peso: 360 g	200mm x 200mm x 45mm Peso: 775 g	160mm x 160mm x 39mm Peso: 520 g	180mm x 232mm x 120mm Peso: 1170 g
Alimentação	Entrada PoE: 802.3af 11,0 W (PoE) 10,9 W (DC)	Entrada PoE: 802.3af 10,1 W (PoE) 8,8 W (DC)	Entrada PoE: 802.3at/802.3bt 51 W (PoE) 50 W (DC)	Entrada PoE: 802.3at 20,1 W (PoE) 15,9 W (DC)	Entrada PoE: 802.3at 12,9 (PoE) 11,0 W (DC)	Entrada PoE: 802.3at 14,6 W (PoE)

© Copyright 2024 Hewlett Packard Enterprise Development LP. As informações contidas neste documento estão sujeitas a alterações sem aviso prévio. As únicas garantias atribuídas a serviços e produtos Hewlett Packard Enterprise estão definidas nas declarações de garantia que acompanham tais serviços e produtos. Nenhuma parte deste documento deve ser interpretada como uma garantia adicional. A Hewlett Packard Enterprise não deve ser responsabilizada por nenhum erro técnico ou editorial ou por omissões aqui contidas.

Todas as marcas de terceiros são propriedade de seus respectivos donos.

AAG_hpe-nio_Wi-Fi-6_VF_110624_a50000171ptl