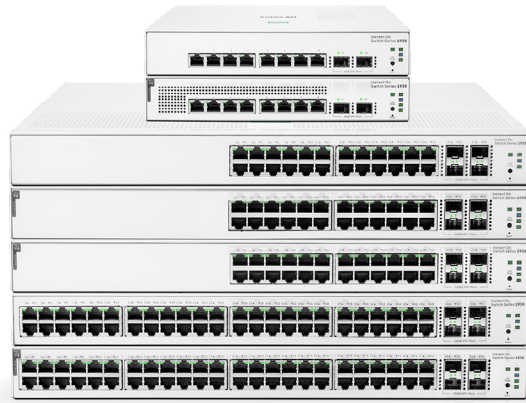


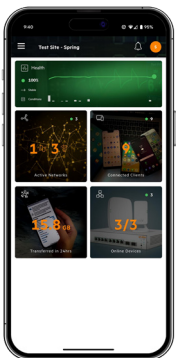
# HPE Networking Instant On Switch Series 1930

## 高效能全乙太網路供電交換器



### 輕鬆管理交換器

提供 Instant On 雲端管理或本機 Web GUI，以最符合您業務需求的管理方式部署 HPE Networking Instant On Switch Series 1930，而且完全不必額外付費。



小型企業網路支援許多與大型企業網路相同的裝置和應用程式，但卻沒有 IT 員工可以安裝、設定及監控網路，因而無法提供員工和客戶所期望的效能。

HPE Networking Instant On Switch Series 1930 是一款簡易的網路解決方案，以實惠價格提供可靠、安全且無後顧之憂的網路連線。Instant On 1930 具備 SFP 和 SFP+ 上行鏈路埠、全 PoE 及智慧型雲端管理功能，可因應日後的業務成長。無論是追蹤和解決 IoT 裝置數量增加、雜亂無章的問題、為智慧型燈泡供電，或是連結工作站與 AP，1930 交換器能滿足各種環境的需求。

這些存取交換器提供 8 埠、24 埠和 48 埠配置，所有連接埠均可選擇是否搭配 Class 4 乙太網路供電 (PoE) 功能。1930 交換器系列也具備 SFP 和 SFP+ 上行鏈路埠，若想利用 HPE Networking Instant On 收發器將網路擴展至單一建築或多棟建築，就能派上用場。

此外，有了節能乙太網路 (EEE)、跨距樹狀目錄通訊協定 (STP)，以及內建且已啟用的 802.1X 連接埠安全性等企業級功能，建立可靠且強大的網路變得無比簡單。

## 優勢

- 幾分鐘就能設定好交換器

透過 Instant On 行動應用程式取得逐步指南

- 隨時隨地管理

透過 Instant On 行動應用程式或雲端型網頁入口網站監控和管理效能

- 使用單一纜線連結高頻寬裝置並供電

乙太網路供電 (Class 4) 技術有助於節省時間和成本，並提供您所需的彈性

- 保護您的資料及網路安全

透過不斷革新的安全措施和通訊協定保障您的業務安全

## 技術規格



**HPE Networking Instant On Switch 8p Gigabit 2p SFP 1930 (JL680A)**



**HPE Networking Instant On Switch 8p Gigabit CL4 PoE 2p SFP 124W 1930 (JL681A)**



**HPE Networking Instant On Switch 24p Gigabit 4p SFP+ 1930 (JL682A)**



**HPE Networking Instant On Switch 24p Gigabit CL4 PoE 4p SFP+ 195W 1930 (JL683B)**



**HPE Networking Instant On Switch 24p Gigabit CL4 PoE 4p SFP+ 370W 1930 (JL684B)**



**HPE Networking Instant On Switch 48p Gigabit 4p SFP+ 1930 (JL685A)**



**HPE Networking Instant On Switch 48p Gigabit CL4 PoE 4p SFP+ 370W 1930 (JL686B)**

	HPE Networking Instant On Switch 8p Gigabit 2p SFP 1930 (JL680A)	HPE Networking Instant On Switch 8p Gigabit CL4 PoE 2p SFP 124W 1930 (JL681A)	HPE Networking Instant On Switch 24p Gigabit 4p SFP+ 1930 (JL682A)	HPE Networking Instant On Switch 24p Gigabit CL4 PoE 4p SFP+ 195W 1930 (JL683B)	HPE Networking Instant On Switch 24p Gigabit CL4 PoE 4p SFP+ 370W 1930 (JL684B)	HPE Networking Instant On Switch 48p Gigabit 4p SFP+ 1930 (JL685A)	HPE Networking Instant On Switch 48p Gigabit CL4 PoE 4p SFP+ 370W 1930 (JL686B)
<b>Gigabit 和上行連接埠</b>	8 個 10/100/1000 Base-T 連接埠 2 個 SFP 1GbE 連接埠	8 個 10/100/1000 Base-T 連接埠 (具備 CL4 PoE 功能) 2 個 SFP 1GbE 連接埠	24 個 10/100/1000 Base-T 連接埠 4 個 SFP+ 10GbE 連接埠	24 個 10/100/1000 Base-T 連接埠 (具備 CL4 PoE 功能) 4 個 SFP+ 10GbE 連接埠	24 個 10/100/1000 Base-T 連接埠 (具備 CL4 PoE 功能) 4 個 SFP+ 10GbE 連接埠	48 個 10/100/1000 Base-T 連接埠 4 個 SFP+ 10GbE 連接埠	48 個 10/100/1000 Base-T 連接埠 (具備 CL4 PoE 功能) 4 個 SFP+ 10GbE 連接埠
<b>尺寸 (寬 x 深 x 高)</b>	25.4 x 15.95 x 4.39 cm	25.4 x 25.4 x 4.39 cm	44.25 x 22.15 x 4.39 cm	44.25 x 26.47 x 4.39 cm	44.25 x 26.47 x 4.39 cm	44.25 x 28.24 x 4.39 cm	44.25 x 32.26 x 4.39 cm
<b>重量</b>	2.55 lb (1.16 kg)	4.66 lb (2.11 kg)	5.32 lb (2.41 kg)	7.69 lb (3.49 kg)	8.23 lb (3.73 kg)	6.91 lb (3.13 kg)	10.12 lb (4.59 kg)
<b>傳輸量 (Mpps)</b>	14.9 Mpps	14.9 Mpps	95 Mpps	95 Mpps	95 Mpps	131 Mpps	131 Mpps
<b>容量</b>	20 Gbps	20 Gbps	128 Gbps	128 Gbps	128 Gbps	176 Gbps	176 Gbps
<b>可靠性 MTBF (年)</b>	178	95	158	76	71	114	57
<b>PoE 電源</b>	-	124 W Class 4 PoE	-	195 W Class 4 PoE	370 W Class 4 PoE	-	370 W Class 4 PoE
<b>保固</b>	有限期間保固	有限期間保固	有限期間保固	有限期間保固	有限期間保固	有限期間保固	有限期間保固

© 版權所屬 2024 Hewlett Packard Enterprise Development LP。本文資訊如有變更，恕不另行通知。Hewlett Packard Enterprise 產品與服務之唯一擔保詳載於此類產品與服務隨附之明示擔保聲明。本文內容不構成其他擔保。本文如有技術及編輯上的錯誤或遺漏，Hewlett Packard Enterprise 恕不負責。

所有第三方商標均為其各自擁有者的財產。

AAG\_hpe-nio-1930-Switches\_EM\_110424\_a00137585zhp