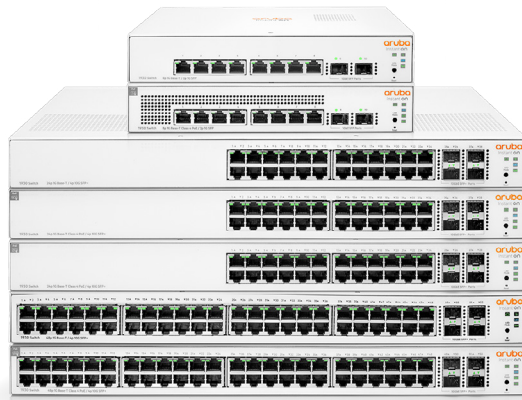


HPE Networking Instant On 스위치 시리즈 1930

고성능 최대 PoE(Power-over-Ethernet) 스위치



손쉬운 스위치 관리

비즈니스에 가장 적합한 관리 기능(Instant On 클라우드 관리 또는 로컬 웹 GUI)이 포함된 HPE Networking Instant On 스위치 시리즈 1930을 추가 비용 없이 구축하십시오.



소기업에서는 더 큰 규모의 엔터프라이즈 네트워크에서 처리하는 것과 동일한 수의 디바이스와 애플리케이션을 지원하는 네트워크를 보유하더라도 직원과 고객 모두가 기대하는 성능을 제공하도록 네트워크를 설치, 구성 및 모니터링할 IT 직원을 보유하기가 어렵습니다.

HPE Networking Instant On 스위치 시리즈 1930은 적은 비용으로도 안정적이고 안전하며 걱정 없는 연결을 가능하게 하는 단순한 네트워킹 솔루션입니다. Instant On 1930은 SFP 및 SFP+ 업링크 포트, 최대 PoE, 똑똑한 클라우드 관리로 비즈니스 성장을 지원합니다. IoT 장치의 무분별한 확장을 추적 및 방지하든, 스마트 조명을 가동하든, 워크스테이션과 액세스 포인트를 연결하든, 1930 스위치는 모든 환경에 맞는 기능을 제공합니다.

이러한 액세스 스위치는 8포트, 24포트 및 48포트 구성으로 제공되며, 모든 포트에 Class 4 PoE(Power-over-Ethernet)를

포함하거나 포함하지 않을 수 있습니다. 또한 1930 스위치 시리즈에는 HPE Networking Instant On 트랜시버를 사용하여 단일 건물 또는 여러 건물로 네트워크를 확장하는 데 사용할 수 있는 SFP 및 SFP+ 업링크 포트가 있습니다.

EEE(Energy-Efficient Ethernet), STP(Spanning Tree Protocol), 802.1X 포트 보안과 같은 엔터프라이즈급 기능이 내장되어 있거나 이미 사용 설정되어 있으므로 안정적이고 강력한 네트워크를 매우 쉽게 구축할 수 있습니다.

이점

- 몇 분 만에 스위치 설정

Instant On 모바일 앱을 통해 단계별 지침 얻기

- 언제 어디서든 관리 가능

Instant On 모바일 앱 또는 클라우드 기반 웹 포털을 통한 성능 모니터링 및 관리

- 하나의 케이블을 통해 고대역폭 장치를 연결하고 이 장치에 전원 공급

Power-over-Ethernet(Class 4) 기술로 시간과 비용을 절약하고 사용자에게 절실히 필요한 유연성 획득

- 데이터 및 정보 보안

계속 진화하는 보안 조치 및 프로토콜로 비즈니스를 안전하게 운영

- 최대 네 개의 스위치 스택 가능

스택 가능형 스위치를 통해 비즈니스 성장에 따라 규모를 확장할 수 있습니다. 스택에 있는 한 스위치에 장애가 발생해도 다른 스위치가 기능을 온전히 발휘하도록 자동 장애 복구를 통해 안전망을 생성합니다

기술 사양

Instant On 1930 8G 2SFP 스위치 (JL680A)	Instant On 1930 8G Class4 PoE 2SFP 124W 스위치 (JL681A)	Instant On 1930 24G 4SFP/SFP+ 스위치 (JL682A)	Instant On 1930 24G Class4 PoE 4SFP/SFP+ 195W 스위치 (JL683B)	Instant On 1930 24G Class4 PoE 4SFP/SFP+ 370W 스위치 (JL684B)	Instant On 1930 48G 4SFP/SFP+ 스위치 (JL685A)	Instant On 1930 48G Class4 PoE 4SFP/SFP+ 370W 스위치 (JL686B)

기가비트 및 업링크 포트	8x 10/100/1000 Base-T 포트 2x SFP 1GbE 포트	8x 10/100/1000 Base-T(CL4 PoE 포트 포함) 2x SFP 1GbE 포트	24x 10/100/1000 Base-T 포트 4x SFP 10GbE 포트	24x 10/100/1000 Base-T(CL4 PoE 포트 포함) 4x SFP 10GbE 포트	24x 10/100/1000 Base-T(CL4 PoE 포트 포함) 4x SFP 10GbE 포트	48x 10/100/1000 Base-T 포트 4x SFP 10GbE 포트	48x 10/100/1000 Base-T(CL4 PoE 포트 포함) 4x SFP 10GbE 포트
크기 (W x D x H)	25.4 x 15.95 x 4.39cm	25.4 x 25.4 x 4.39cm	44.25 x 22.15 x 4.39cm	44.25 x 26.47 x 4.39cm	44.25 x 26.47 x 4.39cm	44.25 x 28.24 x 4.39cm	44.25 x 32.26 x 4.39cm
무게	1.16kg(2.55lb)	2.11kg(4.66lb)	2.41kg(5.32lb)	3.49kg(7.69lb)	3.73kg(8.23lb)	3.13kg(6.91lb)	4.59kg(10.12lb)
처리량(Mpps)	14.9Mpps	14.9Mpps	95Mpps	95Mpps	95Mpps	131Mpps	131Mpps
용량	20Gbps	20Gbps	128Gbps	128Gbps	128Gbps	176Gbps	176Gbps
안정성 MTBF(년)	178	95	158	76	71	114	57
PoE 전원	-	124W Class 4 PoE	-	195W Class 4 PoE	370W Class 4 PoE	-	370W Class 4 PoE
워런티	한정기간 워런티	한정기간 워런티	한정기간 워런티	한정기간 워런티	한정기간 워런티	한정기간 워런티	한정기간 워런티

© Copyright 2024 Hewlett Packard Enterprise Development LP. 이 문서에 수록된 내용은 통보 없이 변경될 수 있습니다. Hewlett Packard Enterprise 제품 및 서비스에 대한 유일한 보증은 해당 제품 및 서비스와 함께 동봉된 보증서에 명시되어 있습니다. 이 문서에 설명된 내용 중 어느 것도 추가적인 보증을 구성하는 내용으로 해석되어선 안 됩니다. Hewlett Packard Enterprise는 이 문서에 포함된 기술상 또는 편집상의 오류나 누락에 대해 책임지지 않습니다.

모든 타사 마크는 해당 소유자의 자산입니다.

AAG_hpe-nio_1930-Switches_EM_030124_a00137585kop