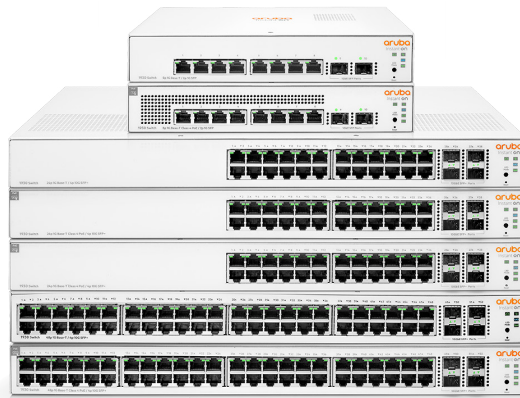


Série de commutateurs HPE Networking Instant On 1930

Commutateurs Power over Ethernet complets haute performance



Gestion simplifiée des commutateurs

Déployez la série de commutateurs HPE Networking Instant On 1930 avec une gestion qui s'adapte à votre entreprise (gestion cloud Instant On ou interface utilisateur graphique Web locale) sans coût supplémentaire.



Les réseaux des petites entreprises prennent souvent en charge les mêmes appareils et applications que ceux qui sont supportés par les réseaux des grandes entreprises, mais elles ne disposent pas du personnel informatique pour installer, configurer et surveiller le réseau et garantir les performances auxquelles s'attendent les employés et les clients.

La série de commutateurs HPE Networking Instant On 1930 est une solution de mise en réseau simple qui offre des connexions fiables, sécurisées et sans souci à un prix abordable. Instant On 1930 prend en charge la croissance de l'entreprise avec des ports de liaison montante SFP et SFP+, un PoE complet et une gestion intelligente dans le cloud. Qu'il s'agisse de suivre et de gérer la prolifération des périphériques IoT, d'alimenter des éclairages intelligents ou de connecter des postes de travail et des points d'accès entre eux, les commutateurs 1930 offrent quelque chose pour chaque environnement.

Ces commutateurs d'accès sont proposés dans des configurations à 8, 24 et 48 ports, avec ou sans Power over Ethernet (PoE) de classe 4 sur tous les ports. La série de commutateurs 1930 dispose également de ports de liaison montante SFP et SFP+ qui peuvent être utilisés pour étendre le réseau à un ou plusieurs bâtiments à l'aide des émetteurs-récepteurs HPE Networking Instant On.

Avec des fonctionnalités de classe entreprise comme Energy Efficient Ethernet (EEE), Spanning Tree Protocol (STP) et la sécurité des ports 802.1X intégrée et déjà activée, la construction d'un réseau fiable et robuste n'a jamais été aussi simple.

Avantages

• Configurez votre commutateur en quelques minutes

Obtenez des instructions détaillées grâce à l'application mobile Instant On

• Gestion n'importe où et à tout moment

Surveillez et gérez les performances avec l'application mobile Instant On ou le portail Web basé dans le cloud

• Connectez et alimentez les appareils gourmands en bande passante au moyen d'un seul câble

Économisez du temps et de l'argent et bénéficiez de la flexibilité dont vous avez besoin avec la technologie Power over Ethernet (classe 4)

• Sécurisez vos données et vos informations

Sécurisez vos activités avec des mesures et protocoles de sécurité en constante évolution

• Empilez jusqu'à quatre commutateurs

Les commutateurs empilables vous permettent de vous adapter à l'évolution de vos activités professionnelles. Le basculement automatique fait en sorte qu'en cas de défaillance d'un commutateur au sein d'une pile, les autres commutateurs restent intacts

Spécifications techniques



Commutateur Instant On 1930 8G 2SFP (JL680A)



Commutateur Instant On 1930 8G PoE classe 4 2SFP 124 W (JL681A)



Commutateur Instant On 1930 24G 4SFP/SFP+ (JL682A)



Commutateur Instant On 1930 24G PoE classe 4 4SFP/SFP+ 195 W (JL683B)



Commutateur Instant On 1930 24G PoE classe 4 4SFP/SFP+ 370 W (JL684B)



Commutateur Instant On 1930 48G 4SFP/SFP+ (JL685A)



Commutateur Instant On 1930 48G PoE classe 4 4SFP/SFP+ 370 W (JL686B)

	Commutateur Instant On 1930 8G 2SFP (JL680A)	Commutateur Instant On 1930 8G PoE classe 4 2SFP 124 W (JL681A)	Commutateur Instant On 1930 24G 4SFP/SFP+ (JL682A)	Commutateur Instant On 1930 24G PoE classe 4 4SFP/SFP+ 195 W (JL683B)	Commutateur Instant On 1930 24G PoE classe 4 4SFP/SFP+ 370 W (JL684B)	Commutateur Instant On 1930 48G 4SFP/SFP+ (JL685A)	Commutateur Instant On 1930 48G PoE classe 4 4SFP/SFP+ 370 W (JL686B)
Ports de liaison montante et Gigabit	8 ports 10/100/1000 Base-T 2 ports 1 GbE SFP	8 ports 10/100/1000 Base-T PoE classe 4 2 ports 1 GbE SFP	24 ports 10/100/1000 Base-T 4 ports 10 GbE SFP+	24 ports 10/100/1000 Base-T PoE classe 4 4 ports 10 GbE SFP+	24 ports 10/100/1000 Base-T PoE classe 4 4 ports 10 GbE SFP+	48 ports 10/100/1000 Base-T 4 ports 10 GbE SFP+	48 ports 10/100/1000 Base-T PoE classe 4 4 ports 10 GbE SFP+
Dimensions (L x P x H)	25,4 cm x 15,95 cm x 4,39 cm	25,4 cm x 15,95 cm x 4,39 cm	44,25 cm x 22,15 cm x 4,39 cm	44,25 cm x 26,47 cm x 4,39 cm	44,25 cm x 26,47 cm x 4,39 cm	44,25 cm x 28,24 cm x 4,39 cm	44,25 cm x 32,26 cm x 4,39 cm
Poids	1,16 kg (2,55 lb)	2,11 kg (4,66 lb)	2,41 kg (5,32 lb)	3,49 kg (7,69 lb)	3,73 kg (8,23 lb)	3,13 kg (6,91 lb)	4,59 kg (10,12 lb)
Capacité de débit (Mpps)	14,9 Mpps	14,9 Mpps	95 Mpps	95 Mpps	95 Mpps	131 Mpps	131 Mpps
Capacité	20 Gbit/s	20 Gbit/s	128 Gbit/s	128 Gbit/s	128 Gbit/s	176 Gbit/s	176 Gbit/s
Fiabilité MTBF (années)	178	95	158	76	71	114	57
Alimentation PoE	–	PoE 124 W classe 4	–	PoE 195 W classe 4	PoE 370 W classe 4	–	PoE 370 W classe 4
Garantie	Garantie limitée à vie	Garantie limitée à vie	Garantie limitée à vie	Garantie limitée à vie	Garantie limitée à vie	Garantie limitée à vie	Garantie limitée à vie

© Copyright 2024 Hewlett Packard Enterprise Development LP. Les informations contenues dans ce document pourront faire l'objet de modifications sans préavis. Les seules garanties relatives aux produits et services Hewlett Packard Enterprise sont énoncées dans les déclarations de garantie expresse accompagnant ces produits et services. Aucune partie du présent document ne saurait être interprétée comme une garantie supplémentaire. Hewlett Packard Enterprise ne saurait être tenu responsable des erreurs ou omissions de nature technique ou rédactionnelle qui pourraient subsister dans ce document.

Tous les noms de marque de tiers appartiennent à leurs propriétaires respectifs.

AAG_hpe-nio_1930-Switches_EM_030124_a00137585fre