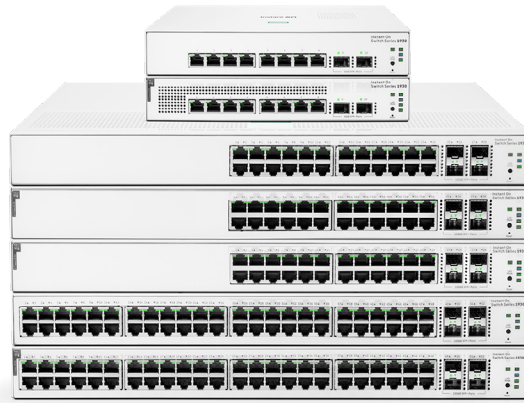


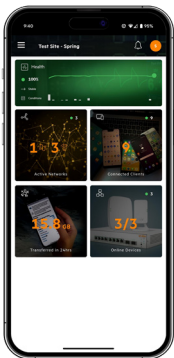
HPE Networking Instant On Switch Series 1930

Switches de alto rendimiento con alimentación completa a través de Ethernet



Gestión sencilla de switches

Implemente HPE Networking Instant On Switch Series 1930 con el modo de gestión que mejor se adapte a su negocio (la gestión en la nube de Instant On o la interfaz gráfica de usuario web local) sin coste adicional.



Las redes de las pequeñas empresas admiten muchos de los mismos dispositivos y aplicaciones que utilizan las redes empresariales más grandes, pero no disponen del personal de TI para instalar, configurar y supervisar la red para que ofrezca el rendimiento que tanto los empleados como los clientes esperan conseguir.

HPE Networking Instant On Switch Series 1930 es una solución de red sencilla que ofrece conexiones fiables, seguras y sin preocupaciones a un precio asequible. Instant On 1930 respalda el crecimiento empresarial con puertos de enlace ascendente SFP y SFP+, PoE completa y gestión inteligente en la nube. Ya sea para realizar un seguimiento y abordar la dispersión de dispositivos IoT, alimentar luces inteligentes o conectar estaciones de trabajo y puntos de acceso entre sí, los switches 1930 ofrecen algo para cada entorno.

Estos switches de acceso se ofrecen en configuraciones de 8, 24 y 48 puertos,

con o sin alimentación a través de Ethernet (PoE) de clase 4 en todos los puertos. Los switches de la serie Instant On 1930 también cuentan con puertos de enlace ascendente SFP y SFP+ que se pueden utilizar para ampliar la red en un solo edificio o en varios, mediante transceptores HPE Networking Instant On.

Además, cuentan con características de categoría empresarial integradas y ya activadas, como Ethernet con eficiencia energética (EEE), protocolo de árboles de expansión (STP) y seguridad de puertos 802.1X. Construir una red fiable y robusta nunca ha sido tan sencillo.

Ventajas

- **Configure su switch en cuestión de minutos**

Obtenga instrucciones paso a paso a través de la aplicación móvil Instant On

- **Gestión en cualquier momento y lugar**

Supervise y gestione el rendimiento con la aplicación móvil Instant On o el portal web en la nube

- **Conecte y active dispositivos con alto ancho de banda con un solo cable**

Ahorre tiempo y dinero, y obtenga la flexibilidad que desea con la tecnología de alimentación a través de Ethernet (PoE) de clase 4

- **Proteja sus datos y su información**

Mantenga su empresa segura con los protocolos y medidas de seguridad en constante evolución

Especificaciones técnicas



HPE Networking Instant On Switch 8p gigabit 2p SFP 1930 (JL680A)



HPE Networking Instant On Switch 8p gigabit CL4 PoE 2p SFP 124 W 1930 (JL681A)



HPE Networking Instant On Switch 24p gigabit 4p SFP+ 1930 (JL682A)



HPE Networking Instant On Switch 24p gigabit CL4 PoE 4p SFP+ 195 W 1930 (JL683B)



HPE Networking Instant On Switch 24p gigabit CL4 PoE 4p SFP+ 370 W 1930 (JL684B)



HPE Networking Instant On Switch 48p gigabit 4p SFP+ 1930 (JL685A)



HPE Networking Instant On Switch 48p gigabit CL4 PoE 4p SFP+ 370 W 1930 (JL686B)

	HPE Networking Instant On Switch 8p gigabit 2p SFP 1930 (JL680A)	HPE Networking Instant On Switch 8p gigabit CL4 PoE 2p SFP 124 W 1930 (JL681A)	HPE Networking Instant On Switch 24p gigabit 4p SFP+ 1930 (JL682A)	HPE Networking Instant On Switch 24p gigabit CL4 PoE 4p SFP+ 195 W 1930 (JL683B)	HPE Networking Instant On Switch 24p gigabit CL4 PoE 4p SFP+ 370 W 1930 (JL684B)	HPE Networking Instant On Switch 48p gigabit 4p SFP+ 1930 (JL685A)	HPE Networking Instant On Switch 48p gigabit CL4 PoE 4p SFP+ 370 W 1930 (JL686B)
Puertos gigabit de enlace ascendente	8 puertos 10/100/1000 Base-T 2 puertos SFP 1GbE	8 Puertos 10/100/1000 Base-T con PoE de clase 4 2 puertos SFP 1GbE	24 puertos 10/100/1000 Base-T 4 puertos SFP+ 10GbE	24 puertos 10/100/1000 Base-T con PoE de clase 4 4 puertos SFP+ 10GbE	24 puertos 10/100/1000 Base-T con PoE de clase 4 4 puertos SFP+ 10GbE	48 puertos 10/100/1000 Base-T 4 puertos SFP+ 10GbE	48 puertos 10/100/1000 Base-T con PoE de clase 4 4 puertos SFP+ 10GbE
Dimensiones (Ancho x Fondo x Alto)	25,4 x 15,95 x 4,39 cm	25,4 x 25,4 x 4,39 cm	44,25 x 22,15 x 4,39 cm	44,25 x 26,47 x 4,39 cm	44,25 x 26,47 x 4,39 cm	44,25 x 28,24 x 4,39 cm	44,25 x 32,26 x 4,39 cm
Peso	1,16 kg	2,11 kg	2,41 kg	3,49 kg	3,73 kg	3,13 kg	4,59 kg
Capacidad de rendimiento (Mpps)	14,9 Mpps	14,9 Mpps	95 Mpps	95 Mpps	95 Mpps	131 Mpps	131 Mpps
Capacidad	20 Gbps	20 Gbps	128 Gbps	128 Gbps	128 Gbps	176 Gbps	176 Gbps
Fiabilidad MTBF (años)	178	95	158	76	71	114	57
Alimentación PoE	-	124 W de PoE de clase 4	-	195 W de PoE de clase 4	370 W de PoE de clase 4	-	370 W de PoE de clase 4
Garantía	Garantía limitada de por vida	Garantía limitada de por vida	Garantía limitada de por vida	Garantía limitada de por vida	Garantía limitada de por vida	Garantía limitada de por vida	Garantía limitada de por vida

© Copyright 2024 Hewlett Packard Enterprise Development LP. La información contenida en este documento está sujeta a cambio sin previo aviso. Las únicas garantías de los productos y servicios de Hewlett Packard Enterprise están establecidas en las declaraciones expresas de garantía que acompañan a dichos productos y servicios. No se podrá interpretar nada de lo aquí incluido como parte de una garantía adicional. Hewlett Packard Enterprise no se hace responsable de los errores u omisiones de carácter técnico o editorial que puedan figurar en este documento.

Todas las marcas de terceros pertenecen a sus respectivos propietarios.

AAG_hpe-nio_1930-Switches_EM_110424 a00137585ese