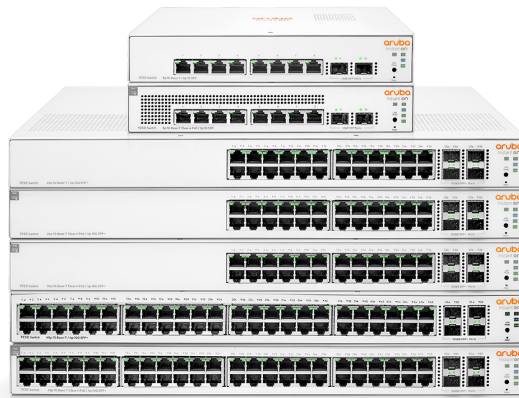


HPE Networking Instant On Switch-Serie 1930

Leistungsstarke, vollständige Power-over-Ethernet-Switches



Einfache Switch-Verwaltung

Implementieren Sie die HPE Networking Instant On Switch-Serie 1930 mit der Verwaltung, die am besten zu Ihrem Unternehmen passt – Instant On mit Cloud-Verwaltung oder lokale Verwaltung per Web-GUI – alles ohne zusätzliche Kosten.



Die Netzwerke kleiner Unternehmen nutzen häufig die gleichen Geräte und Anwendungen wie die Netzwerke größerer Unternehmen. Sie verfügen jedoch nicht über das IT-Personal, um das Netzwerk zu installieren, zu konfigurieren und zu überwachen, damit es die Leistung erbringt, die Mitarbeiter und Kunden erwarten.

Die HPE Networking Instant On Switch-Serie 1930 ist eine einfache Netzwerklösung, die zuverlässige, sichere und sorgenfreie Verbindungen zu einem Preis bietet, der das Budget nicht sprengt. Instant On 1930 unterstützt das Unternehmenswachstum mit SFP- und SFP+ Uplink-Ports, vollständigem PoE und intelligentem Cloudmanagement. Ob es darum geht, die Ausbreitung von IoT-Geräten zu verfolgen und zu kontrollieren, intelligente Beleuchtung zu schalten oder Arbeitsplätze und Zugangspunkte miteinander zu verbinden – die 1930 Switches haben für jede Umgebung das Passende.

Diese Access Switches werden in Konfigurationen mit 8, 24 und 48 Ports mit oder ohne Power-over-Ethernet (PoE) der Klasse 4 an allen Ports angeboten. Die 1930 Switch-Serie verfügt außerdem über SFP- und SFP+ Uplink-Ports, die zur Erweiterung des Netzwerks auf ein einzelnes Gebäude oder mehrere Gebäude mit HPE Networking Instant On Transceivern verwendet werden können.

Und mit Funktionen der Unternehmensklasse wie Energy Efficient Ethernet (EEE), Spanning Tree Protocol (STP) und 802.1X Port Security, die bereits integriert und aktiviert sind, ist der Aufbau eines zuverlässigen und robusten Netzwerks so einfach wie nie zuvor.

Vorteile

- Einrichtung in wenigen Minuten**
 Erhalten Sie eine schrittweise Anleitung über die Instant On Mobile App
- Jederzeit und von überall verwalten**
 Überwachen und verwalten Sie alle Parameter mit der Instant On Mobile App oder dem cloudbasierten Management Dashboard
- Geräte mit hoher Bandbreite über ein Kabel verbinden und versorgen**
 Sparen Sie Zeit und Geld und erhalten Sie mit der Power-over-Ethernet (Class 4) Technologie die Flexibilität, die Sie sich wünschen
- Die eigenen Daten und Informationen schützen**
 Schützen Sie Ihr Unternehmen mit fortlaufend weiterentwickelten Sicherheitsmaßnahmen und -protokollen
- Stacking von bis zu vier Switches**
 Mit stackingfähigen Switches können Sie passend zu Ihrem Unternehmenswachstum skalieren. Mit der Auto Failover-Funktion bleibt Ihr Netzwerk intakt und stabil, falls ein Switch ausfällt oder ausgewechselt werden muss

Technische Spezifikationen



**Instant On 1930
8G 2SFP Switch
(JL680A)**



**Instant On 1930
8G Class4 PoE
2SFP 124 W
Switch (JL681A)**



**Instant On 1930
24G 4SFP/SFP+
Switch (JL682A)**



**Instant On 1930
24G Class4 PoE
4SFP/SFP+
195 W Switch
(JL683B)**



**Instant On 1930
24G Class4 PoE
4SFP/SFP+
370 W Switch
(JL684B)**



**Instant On 1930
48G 4SFP/SFP+
Switch (JL685A)**



**Instant On 1930
48G Class4 PoE
4SFP/SFP+
370 W Switch
(JL686B)**

| | Instant On 1930 8G 2SFP Switch (JL680A) | Instant On 1930 8G Class4 PoE 2SFP 124 W Switch (JL681A) | Instant On 1930 24G 4SFP/SFP+ Switch (JL682A) | Instant On 1930 24G Class4 PoE 4SFP/SFP+ 195 W Switch (JL683B) | Instant On 1930 24G Class4 PoE 4SFP/SFP+ 370 W Switch (JL684B) | Instant On 1930 48G 4SFP/SFP+ Switch (JL685A) | Instant On 1930 48G Class4 PoE 4SFP/SFP+ 370 W Switch (JL686B) |
|--|---|---|---|---|---|---|---|
| Gigabit- und Uplink-Anschlüsse | 8x 10/100/1000 Base-T-Ports 2x SFP 1 GbE-Ports | 8x 10/100/1000 Base-T mit CL4 PoE-Ports 2x SFP 1 GbE-Ports | 24x 10/100/1000 Base-T-Ports 4x SFP 10 GbE-Ports | 24x 10/100/1000 Base-T mit CL4 PoE-Ports 4x SFP 10 GbE-Ports | 24x 10/100/1000 Base-T mit CL4 PoE-Ports 4x SFP 10 GbE-Ports | 48x 10/100/1000 Base-T-Ports 4x SFP 10 GbE-Ports | 48x 10/100/1000 Base-T mit CL4 PoE-Ports 4x SFP 10 GbE-Ports |
| Abmessungen (B x T x H) | 25,4 x 15,95 x 4,39 cm | 25,4 x 25,4 x 4,39 cm | 44,25 x 22,15 x 4,39 cm | 44,25 x 26,47 x 4,39 cm | 44,25 x 26,47 x 4,39 cm | 44,25 x 28,24 x 4,39 cm | 44,25 x 32,26 x 4,39 cm |
| Gewicht | 1,16 kg | 2,11 kg | 2,41 kg | 3,49 kg | 3,73 kg | 3,13 kg | 4,59 kg |
| Durchsatzkapazität (Mpps) | 14,9 Mpps | 14,9 Mpps | 95 Mpps | 95 Mpps | 95 Mpps | 131 Mpps | 131 Mpps |
| Kapazität | 20 Gbit/s | 20 Gbit/s | 128 Gbit/s | 128 Gbit/s | 128 Gbit/s | 176 Gbit/s | 176 Gbit/s |
| Zuverlässigkeit Durchschn. Zeit bis zum Ausfall (Jahre) | 178 | 95 | 158 | 76 | 71 | 114 | 57 |
| PoE-Stromversorgung | - | 124 W PoE der Klasse 4 | - | 195 W PoE der Klasse 4 | 370 W PoE der Klasse 4 | - | 370 W PoE der Klasse 4 |
| Garantie | Begrenzte lebenslange Garantie | Begrenzte lebenslange Garantie | Begrenzte lebenslange Garantie | Begrenzte lebenslange Garantie | Begrenzte lebenslange Garantie | Begrenzte lebenslange Garantie | Begrenzte lebenslange Garantie |

© Copyright 2024 Hewlett Packard Enterprise Development LP. Die hierin enthaltenen Informationen können ohne Vorankündigung geändert werden. Die Garantien für Produkte und Services von Hewlett Packard Enterprise werden ausschließlich in der entsprechenden zum Produkt oder Service gehörigen Garantieerklärung beschrieben. Keine der Aussagen in diesem Dokument darf als zusätzliche Garantie ausgelegt werden. Hewlett Packard Enterprise haftet nicht für technische oder redaktionelle Fehler oder Auslassungen in diesem Dokument.

Alle anderen Marken sind Eigentum ihrer jeweiligen Inhaber.

AAG_hpe-nio_1930-Switches_EM_030124 a00137585dee