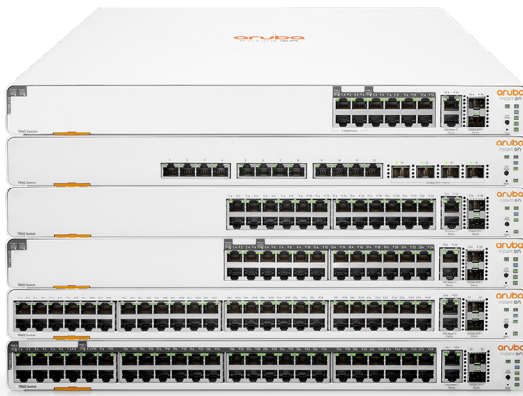


HPE Networking Instant On 1960 系列交换机

高性能可堆叠交换机



便捷的交换机管理

部署可为企业提供最佳管理方案的 HPE Networking Instant On 1960 系列交换机（Instant On 云管理或本地网络 GUI），所有机型均无需额外费用。



交换机允许您通过一根以太网电缆连接网络端点并为其供电，而无需安装单独的电源，从而简化了监控摄像头和无线接入点等有线设备的部署。

因为网络性能对小型企业的成功至关重要，所以您需要一个经济实惠，可以提供快速、安全网络连接的简便网络解决方案。

HPE Networking Instant On 1960 系列交换机使您能够做更多的事情。这些采用智能管理的可堆叠千兆位交换机价格合理且易于部署，具有 10 GB 连接能力，可提供最大吞吐量，满足数据存储、视频点播和高带宽处理等要求严苛的任务。堆叠和高级交换功能可确保您的网络为下一代应用程序和设备做好准备，从而保护您的 IT 投资。

Instant On 1960 系列交换机包含 6 款交换机，可提供 12、24 和 48 端口配置，可提供千兆和多千兆性能。我们可提供多款非 PoE 和 PoE 接入交换机，以及一款带有（12 个）10GBase-T 和（4 个）SFP+ 上行端口的 12 端口 10 千兆汇聚交换机。12、24 端口和 48 端口接入交换机包括（2）个 SFP+ 和（2）个 10GBase-T 上行端口，可实现可靠的 10GbE 连接和堆栈。

优势

• 在几分钟之内完成交换机设置

通过 Instant On 移动应用程序获得逐步指导

• 随时随地进行管理

使用 Instant On 移动应用程序或基于云的 Web 门户网站监控和管理性能

• 通过一根电缆连接高带宽设备并为其供电

借助以太网供电（4 类和 6 类 PoE）技术，节省时间和金钱，并获得您渴望的灵活性

• 保护您的数据和信息

通过不断发展的安全措施和协议保护您的企业安全

• 最多堆叠四个交换机

可堆叠交换机允许您随着业务的增长而扩展。自动故障转移创建了一个安全网，这样，如果堆栈中的一台交换机出现故障，所有其他交换机都将完好无损

技术规格



**Instant On 1960
12XGT 4SFP+
交换机 (JL805A)**



**Instant On 1960
24G 2XGT 2SFP+
交换机 (JL806A)**



**Instant On 1960
24G 20p 4 类
4p 6 类 PoE 2XGT
2SFP+ 370W
交换机 (JL807A)**



**Instant On 1960
48G 2XGT 2SFP+
交换机 (JL808A)**



**Instant On 1960
48G 40p 4 类
8p 6 类 PoE 2XGT
2SFP+ 600W
交换机 (JL809A)**



**Instant On 1960
8p 1G 4 类 4p
SR1G/2.5G 6 类 PoE
2p 10GBASE-T 2p
SFP+ 480W 交换机
(S0F35A)**

| | | | | | | |
|----------------------|--|---|---|---|---|---|
| 千兆上行链路端口 | 12 个 100/1000 10TGBASE-T 端口 4 个 SFP+ 10GbE 端口 | 24 个 10/100/1000 Mbps 端口 2 个 SFP+ 10GbE 端口 2 个 10GBase-T 端口 | 24 个 RJ-45 自动检测 10/100/1000 Mbps 端口，包括 20 个 CL4 和 4 个 CL6 PoE 端口 2 个 SFP+ 10GbE 端口 2 个 10GBase-T 端口 | 48 个 10/100/1000 Mbps 端口 2 个 SFP+ 10GbE 端口 2 个 10GBase-T 端口 | 48 个 RJ-45 自动检测 10/100/1000 Mbps 端口，包括 40 个 CL4 和 8 个 CL6 PoE 端口 2 个 SFP+ 10GbE 端口 2 个 10GBase-T 端口 | 4 个带 CL 6 PoE 的 RJ-45 自动检测 1G/2.5BaseT 端口 8 个带 CL 4 PoE 的 RJ-45 自动检测 10/100/1000 Mbps 端口 2 个 SFP+ 10GbE 端口 2 个 10Base-T 端口 |
| 尺寸 | 350.5 (深) x 442.5 (宽) x 43.95 (高) 毫米 | 350.5 (深) x 442.5 (宽) x 43.95 (高) 毫米 | 350.5 (深) x 442.5 (宽) x 43.95 (高) 毫米 | 350.5 (深) x 442.5 (宽) x 43.95 (高) 毫米 | 402.75 (深) x 442.5 (宽) x 43.95 (高) 毫米 | 350 (深) x 443 (宽) x 43.9 (高) 毫米 |
| 重量 | 9.6 磅 (4.3 kg) | 8.7 磅 (3.9 kg) | 10.4 磅 (4.7 kg) | 9.8 磅 (4.4 kg) | 10.8 磅 (4.9 kg) | 11.55 磅 (5.24kg) |
| 吞吐量 (Mpps) | 238 Mpps | 95 Mpps | 95 Mpps | 131 Mpps | 131 Mpps | 172 Mpps |
| 容量 | 320GB | 128GB | 128GB | 176GB | 176GB | 116GB |
| 可靠性 MTBF (年数) | 88.8 | 123.0 | 65.3 | 109.4 | 68.0 | 40.8 |
| PoE 功率 | - | - | 总计 370 W PoE 电源 (最高 240 W 的 6 类或 370 W 的 4 类 PoE) | - | 总计 600 W PoE 电源 (最高 480 W 的 6 类或 600 W 的 4 类 PoE) | 总计 370 W PoE 电源 (最高 240 W 的 6 类或 370 W 的 4 类) |
| 质保 | 有限终身质保 | 有限终身质保 | 有限终身质保 | 有限终身质保 | 有限终身质保 | 有限终身质保 |

© 版权所有 2024 Hewlett Packard Enterprise Development LP. 此处所含信息可能会在未经通知的情况下更改。对于 Hewlett Packard Enterprise 提供的产品和服务，仅在随产品和服务提供了明示担保声明时，Hewlett Packard Enterprise 方按照其中规定的条款提供担保，此处所述任何内容均不可理解为构成额外担保。对于此处所含的技术或编辑错误或疏漏，Hewlett Packard Enterprise 不承担任何责任。

所有第三方标记均为其各自所有者的财产。

AAG_hpe-nio_1960-Switches_EM_030124_a00118318chp