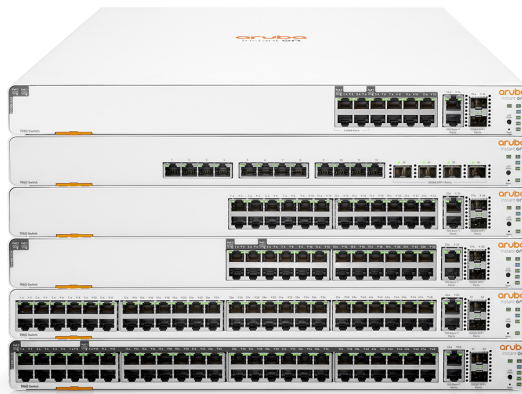


Switch HPE Networking de Instant On serie 1960

Switches apilables de gran rendimiento



Switches de fácil administración

Implementa los switches HPE Networking de Instant On serie 1960 con la administración que mejor se adapte a tu negocio: administración en la nube de Instant On o en la interfaz gráfica de usuario (GUI) web local, sin costo adicional.



Los switches simplifican la implementación de los dispositivos cableados, como cámaras de vigilancia y access points inalámbricos, ya que permiten conectar y alimentar los puntos terminales de la red a través de un único cable Ethernet, sin tener que instalar fuentes de alimentación independientes.

Dado que el rendimiento de la red es fundamental para el éxito de las pequeñas empresas, necesitas una solución de redes simple que ofrezca conexiones ultrarrápidas y seguras a un precio que no te lleve a la bancarrota.

El switch HPE Networking Instant On serie 1960 te permite hacer más. Asequibles y fáciles de implementar, estos switches Gigabit apilables con administración inteligente y conectividad de 10 gigabits ofrecen un rendimiento máximo para tareas exigentes, como almacenamiento de datos, video a pedido y procesamiento de gran ancho de banda. Las funciones de apilamiento y conmutación avanzada protegen tu inversión en TI garantizando que tu red esté preparada para la próxima generación de aplicaciones y dispositivos.

El switch Instant On serie 1960 consta de seis switches con configuraciones de 12, 24 y 48 puertos que proporcionan rendimiento gigabit y multigigabit. Ofrecemos la opción de elegir switches de acceso sin PoE y con PoE, y un switch de agregación de 12 puertos y 10 gigabits con doce (12) puertos de enlace ascendente 10GBase-T y cuatro (4) puertos SPF+. Los switches de acceso con configuraciones de 12, 24 y 48 puertos incluyen dos (2) puertos de enlace ascendente SFP+ y dos (2) 10GBase-T para brindar una conectividad de 10 GbE y una capacidad de apilamiento confiables.

Beneficios

• Configura tu switch en minutos

Obtén orientación paso a paso a través de la aplicación móvil Instant On

• Adminístralo en cualquier momento y en cualquier lugar

Monitorea y administra el rendimiento con la aplicación móvil Instant On o el portal web basado en la nube

• Conecta y alimenta dispositivos de gran ancho de banda con un solo cable

Ahorra tiempo y dinero, y obtén la flexibilidad que deseas con la tecnología Power over Ethernet (PoE Clase 4 y Clase 6)

• Asegura tus datos e información

Mantén la seguridad de tu empresa con medidas y protocolos de seguridad en constante cambio

• Apila hasta cuatro switches

Los switches apilables te permiten escalar a medida que tu empresa crece. En el caso de que un switch de la pila falle, la conmutación automática por error crea una red de seguridad para que todos los demás switches queden intactos.

Especificaciones técnicas



Switch 1960 12XGT 4SFP+ de Instant On (JL805A)



Switch 1960 24G 2XGT 2SFP+ de Instant On (JL806A)



Switch 1960 de Instant On 24G 20p PoE Clase 4 4p PoE Clase 6 2XGT 2SFP+ 370 W (JL807A)



Switch 1960 48G 2XGT 2SFP+ de Instant On (JL808A)



Switch 1960 de Instant On 48G 40p PoE Clase 4 8p PoE Clase 6 2XGT 2SFP+ 600 W (JL809A)



Switch 1960 de Instant On 8p 1 G/2,5 G Clase 4 4p SR 1 G/2,5 G Clase 6 PoE 2p 10GBASE-T 2p SFP+ 480 W (S0F35A)

Puertos Gigabits y de enlace ascendente	12 puertos 100/1000/10TGBASE-T 4 puertos SFP+ 10GbE	24 puertos 10/100/1000 Mbps 2 puertos SFP+ 10GbE 2 puertos 10GBase-T	24 puertos RJ-45 con detección automática de 10/100/1000 Mbps, incluidos 20 puertos PoE Clase 4 y 4 puertos PoE Clase 6 2 puertos SFP+ 10GbE 2 puertos 10GBase-T	48 puertos 10/100/1000 Mbps 2 puertos SFP+ 10GbE 2 puertos 10GBase-T	48 puertos RJ-45 de 10/100/1000 Mbps con detección automática (40 puertos PoE Clase 4 y 8 puertos PoE Clase 6) 2 puertos SFP+ 10GbE 2 puertos 10GBase-T	4 puertos RJ-45 de 1 G/2,5BaseT con detección automática y PoE Clase 6 8 puertos RJ-45 de 10/100/1000 Mbps con detección automática y PoE Clase 4 2 puertos SFP+ 10GbE 2 puertos 10Base-T
Dimensiones	350,5 mm (prof.) x 442,5 mm (ancho) x 43,95 mm (alto)	350,5 mm (prof.) x 442,5 mm (ancho) x 43,95 mm (alto)	350,5 mm (prof.) x 442,5 mm (ancho) x 43,95 mm (alto)	350,5 mm (prof.) x 442,5 mm (ancho) x 43,95 mm (alto)	402,75 mm (prof.) x 442,5 mm (ancho) x 43,95 mm (alto)	350 mm (prof.) x 443 mm (ancho) x 43,9 mm (alto)
Peso	4,3 kg (9,6 lb)	3,9 kg (8,7 lb)	4,7 kg (10,4 lb)	4,4 kg (9,8 lb)	4,9 kg (10,8 lb)	5,24 kg (11,55 lb)
Capacidad de rendimiento (Mpps)	238 Mpps	95 Mpps	95 Mpps	131 Mpps	131 Mpps	172 Mpps
Capacidad	320 GB	128 GB	128 GB	176 GB	176 GB	116 GB
Confiabilidad MTBF (años)	88,8	123,0	65,3	109,4	68,0	40,8
Alimentación PoE	–	–	Alimentación PoE total de 370 W (hasta 240 W de PoE Clase 6 o 370 W de PoE Clase 4)	–	Alimentación PoE total de 600 W (hasta 480 W de PoE Clase 6 o 600 W de PoE Clase 4)	Alimentación PoE total de 370 W (hasta 240 W de Clase 6 o 370 W de Clase 4)
Garantía	Garantía de por vida limitada	Garantía de por vida limitada	Garantía de por vida limitada	Garantía de por vida limitada	Garantía de por vida limitada	Garantía de por vida limitada

© Copyright 2024 Hewlett Packard Enterprise Development LP. La información contenida en este documento está sujeta a cambio sin previo aviso. Las únicas garantías para los productos y servicios de Hewlett Packard Enterprise se establecen en las declaraciones expresas de garantía que acompañan a esos productos y servicios. Nada de lo aquí expuesto debe interpretarse como una garantía adicional. Hewlett Packard Enterprise no se hace responsable de los errores técnicos o editoriales o de las omisiones aquí contenidos.

Todas las marcas de terceros pertenecen a sus respectivos propietarios.

AAG_hpe-nio_1960-Switches_EM_030124 a00118318spl