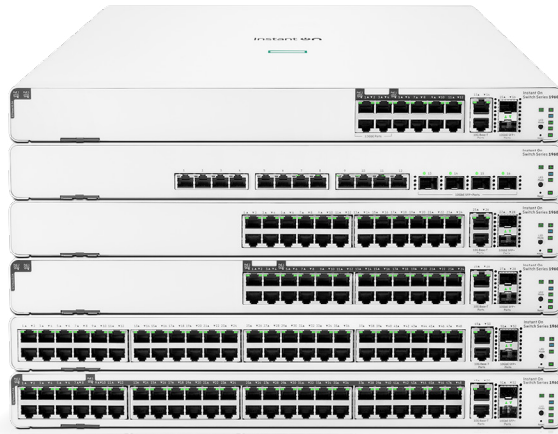


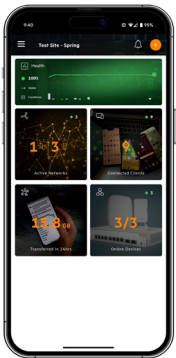
HPE Networking Instant On Switch Series 1960

고성능 스택형 스위치



손쉬운 스위치 관리

비즈니스에 가장 적합한 관리 기능(Instant On 클라우드 관리 또는 로컬 웹 GUI)이 포함된 HPE Networking Instant On Switch Series 1960을 추가 비용 없이 구축하십시오.



스위치를 이용하면 별도의 전원공급장치를 설치할 필요 없이 단일 이더넷 케이블을 통해 네트워크 엔드포인트를 연결하고 이 엔드포인트에 전원을 공급할 수 있으므로 감시 카메라, 무선 액세스 포인트와 같은 유선 장치를 간편하게 구축할 수 있습니다.

네트워크 성능은 소기업의 성공에 매우 중요한 요소이므로 적은 예산으로 빠르고 안전한 연결을 제공하는 간편한 네트워킹 솔루션이 필요합니다.

HPE Networking Instant On Switch Series 1960은 그러한 성능을 뛰어넘는 더 많은 기능을 제공합니다. 경제적이고 구축하기 쉬운 이 스마트 매니지드 스택형 기가비트 스위치(10기가비트 연결성 구비)는 데이터 스토리지, 동영상 온디맨드 및 고대역폭 처리와 같은 까다로운 작업을 위해 극대화된 처리량을 제공합니다. 스택 및 고급 스위칭 기능은 네트워크를 차세대 애플리케이션 및 장치에 맞게

준비시킴으로써 귀사의 IT 투자를 보호합니다.

Instant On 1960 스위치 시리즈는 기가비트 및 멀티기가비트 성능을 제공하는 12포트, 24포트 및 48포트 구성의 6가지 스위치로 구성됩니다. 아루바는 비PoE 및 PoE 액세스 스위치와 12개의 10GBase-T 및 4개의 SFP+ 업링크 포트가 있는 12포트 10기가비트 어그리게이션 스위치를 제공합니다. 12포트, 24포트 및 48 포트 액세스 스위치는 안정적인 10GbE 연결성과 스택킹을 위해 2개의 SFP+ 및 2개의 10GBase-T 업링크 포트가 포함되어 있습니다.

이점

• 몇 분 만에 스위치 설정

Instant On 모바일 앱을 통해 단계별 지침 얻기

• 언제 어디서든 관리 가능

Instant On 모바일 앱 또는 클라우드 기반 웹 포털을 통한 성능 모니터링 및 관리

• 하나의 케이블을 통해 고대역폭 장치를 연결하고 이 장치에 전원 공급

PoE(Power over Ethernet)(클래스 4 및 클래스 6 PoE) 기술로 시간을 절약하고 귀사에 절실히 필요한 유연성 획득

• 데이터 및 정보 보안

계속 진화하는 보안 조치 및 프로토콜로 비즈니스를 안전하게 운영

• 최대 네 개의 스위치 스택 가능

스택 가능형 스위치를 통해 비즈니스 성장에 따라 규모를 확장할 수 있습니다. 스택에 있는 한 스위치에 장애가 발생해도 다른 스위치가 기능을 온전히 발휘하도록 자동 장애 복구를 통해 안전망을 생성합니다.

기술 사양



HPE Networking Instant On 스위치
12p 10GBT 4p SFP+ 1960 (JL805A)



HPE Networking Instant On 스위치
24p 기가비트 2p 10GBT 2p SFP+ 1960 (JL806A)



HPE Networking Instant On 스위치
20p 기가비트 CL4 4p 기가비트 CL6 PoE 2p 10GBT 2p SFP+ 370W 1960 (JL807A)



HPE Networking Instant On 스위치
48p 기가비트 2p 10GBT 2p SFP+ 1960 (JL808A)



HPE Networking Instant On 스위치
40p 기가비트 CL4 8p 기가비트 CL6 PoE 2p 10GBT 2p SFP+ 600W 1960 (JL809A)



HPE Networking Instant On 스위치
8p 기가비트 CL4 4p SR2.5G CL6 PoE 2p 10GBT 2p SFP+ 480W 1960 (S0F35A)

	JL805A	JL806A	JL807A	JL808A	JL809A	S0F35A
기가비트 및 업링크 포트	12x 100/1000 10TGBASE-T 포트 4x SFP+ 10GbE 포트	24x 10/100/1000Mbps 포트 2x SFP+ 10GbE 포트 2x 10GBase-T 포트	20 CL4 및 4 CL6 PoE 포트가 포함된 24 RJ-45 Autosensing 10/100/1000Mbps 포트 2x SFP+ 10GbE 포트 2x 10GBase-T 포트	48x 10/100/1000Mbps 포트 2x SFP+ 10GbE 포트 2x 10GBase-T 포트	40 CL4 및 8 CL6 PoE 포트가 포함된 48 RJ-45 Autosensing 10/100/1000Mbps 포트 2x SFP+ 10GbE 포트 2x 10GBase-T 포트	CL 6 PoE를 장착한 4x RJ-45 Autosensing 1G/2.5BaseT 포트 CL4 PoE를 장착한 8x RJ-45 Autosensing 10/100/1000Mbps 포트 2x SFP+ 10GbE 포트 2x 10Base-T 포트
크기	350.5(d) x 442.5(w) x 43.95(h) mm	350.5(d) x 442.5(w) x 43.95(h) mm	350.5(d) x 442.5(w) x 43.95(h) mm	350.5(d) x 442.5(w) x 43.95(h) mm	402.75(d) x 442.5(w) x 43.95(h) mm	350(d) x 443(w) x 43.9(h)mm
무게	4.3kg(9.6lb)	3.9kg(8.7lb)	4.7kg(10.4lb)	4.4kg(9.8lb)	4.9kg(10.8lb)	5.24kg(11.55lb)
처리량(Mpps)	238Mpps	95Mpps	95Mpps	131Mpps	131Mpps	172Mpps
용량	320GB	128GB	128GB	176GB	176GB	116GB
안정성 MTBF(년)	88.8	123.0	65.3	109.4	68.0	40.8
PoE 전원	-	-	총 370W의 PoE 출력 (최대 240W의 클래스 6 또는 370W의 클래스 4 PoE)	-	총 600W의 PoE 출력 (최대 480W의 클래스 6 또는 600W의 클래스 4 PoE)	총 370W의 PoE 출력 (최대 240W의 클래스 6 또는 370W의 클래스 4)
워런티	한정기간 워런티	한정기간 워런티	한정기간 워런티	한정기간 워런티	한정기간 워런티	한정기간 워런티

© Copyright 2024 Hewlett Packard Enterprise Development LP. 이 문서에 수록된 내용은 통보 없이 변경될 수 있습니다. Hewlett Packard Enterprise 제품 및 서비스에 대한 유일한 보증은 해당 제품 및 서비스와 함께 동봉된 보증서에 명시되어 있습니다. 이 문서에 설명된 내용 중 어느 것도 추가적인 보증을 구성하는 내용으로 해석되어선 안 됩니다. Hewlett Packard Enterprise는 이 문서에 포함된 기술상 또는 편집상의 오류나 누락에 대해 책임지지 않습니다.

모든 타사 마크는 해당 소유자의 자산입니다.

AAG_hpe-nio_1960-Switches_EM_110424 a00118318kop