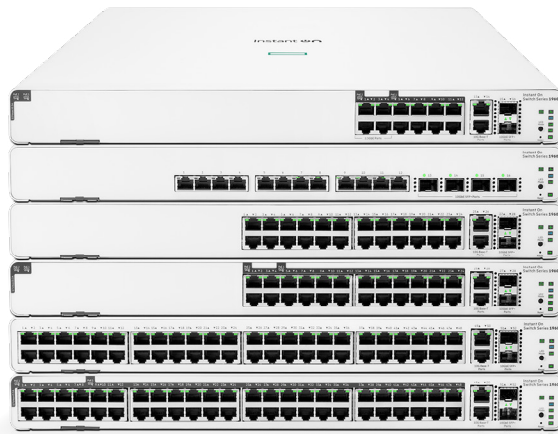


HPE Networking Instant On Switch-Serie 1960

Stacking-fähige Hochleistungs-Switches



Einfache Switch-Verwaltung

Implementieren Sie die HPE Networking Instant On Switch Series 1960 mit der Verwaltung, die am besten zu Ihrem Unternehmen passt – Instant On mit Cloud-Verwaltung oder lokale Verwaltung per Web-GUI – alles ohne zusätzliche Kosten.



Switches vereinfachen die Bereitstellung drahtgebundener Geräte, wie Überwachungskameras, und drahtlosen Access Points. Sie können Netzwerkendpunkte über ein einziges Ethernetkabel verbinden und auch mit Strom versorgen, ohne separate Netzteile anzubringen.

Da die Netzwerkleistung für Kleinunternehmen besonders wichtig ist, benötigen Sie eine einfache Netzwerklösung, die eine blitzschnelle und sichere Verbindungen zum erschwinglichen Preis bietet.

Mit HPE Networking Instant On Switch Series 1960 erreichen Sie mehr. Diese intelligent verwalteten und Stacking-fähigen 10-Gigabit-Switches sind preiswert und einfach bereitzustellen. Außerdem liefern sie maximalen Durchsatz für anspruchsvolle Aufgaben wie Datenspeicherung, Video On-Demand und die Verarbeitung von hohem Datenaufkommen. Das Stacking sowie die erweiterten Switching Funktionen schützen Ihre IT Investition. Denn Ihr

Netzwerk ist damit sicher auf die nächste Generation von Anwendungen und Geräten vorbereitet.

Die Instant On Switch-Serie 1960 besteht aus 6 Switches und Konfigurationen mit 12, 24 und 48 Ports. Die Switches bieten Gigabit- sowie Multi-Gigabit-Leistung. Sie sind entweder mit oder ohne PoE erhältlich, in einer Konfiguration mit 12 Ports und einem 10 Gigabit Aggregation Switch mit (12) 10GBase-T und (4) SFP+ Uplink Ports. Die Access Switches mit 12, 24 und 48 Ports enthalten (2) SFP+ und (2) 10GBase-T Uplink Ports für zuverlässige 10GbE Konnektivität und Stacking Funktionen.

Vorteile

- **Einrichtung in wenigen Minuten**

Erhalten Sie eine schrittweise Anleitung über die Instant On Mobile App

- **Jederzeit und von überall verwalten**

Überwachen und verwalten Sie alle Parameter mit der Instant On Mobile App oder dem cloudbasierten Management Dashboard

- **Geräte mit hoher Bandbreite über ein Kabel verbinden und versorgen**

Sparen Sie Zeit und Geld und sichern Sie sich die nötige Flexibilität mit der Power over Ethernet (Class 4 and Class 6 PoE) Technologie

- **Die eigenen Daten und Informationen schützen**

Schützen Sie Ihr Unternehmen mit fortlaufend weiterentwickelten Sicherheitsmaßnahmen und -protokollen

- **Stacking von bis zu vier Switches**

Mit stackingfähigen Switches können Sie passend zu Ihrem Unternehmenswachstum skalieren. Mit der Auto Failover-Funktion bleibt Ihr Netzwerk intakt und stabil, falls ein Switch ausfällt oder ausgewechselt werden muss

Technische Spezifikationen



HPE Networking Instant On Switch 12p 10GBT 4p SFP+ 1960 (JL805A)

HPE Networking Instant On Switch 24p Gigabit 2p 10GBT 2p SFP+ 1960 (JL806A)

HPE Networking Instant On Switch 20p Gigabit CL4 4p Gigabit CL6 PoE 2p 10GBT 2p SFP+ 370W 1960 (JL807A)

HPE Networking Instant On Switch 48p Gigabit 2p 10GBT 2p SFP+ 1960 (JL808A)

HPE Networking Instant On Switch 40p Gigabit CL4 8p Gigabit CL6 PoE 2p 10GBT 2p SFP+ 600W 1960 (JL809A)

HPE Networking Instant On Switch 8p Gigabit CL4 4p SR2.5G CL6 PoE 2p 10GBT 2p SFP+ 480W 1960 (SOF35A)

	HPE Networking Instant On Switch 12p 10GBT 4p SFP+ 1960 (JL805A)	HPE Networking Instant On Switch 24p Gigabit 2p 10GBT 2p SFP+ 1960 (JL806A)	HPE Networking Instant On Switch 20p Gigabit CL4 4p Gigabit CL6 PoE 2p 10GBT 2p SFP+ 370W 1960 (JL807A)	HPE Networking Instant On Switch 48p Gigabit 2p 10GBT 2p SFP+ 1960 (JL808A)	HPE Networking Instant On Switch 40p Gigabit CL4 8p Gigabit CL6 PoE 2p 10GBT 2p SFP+ 600W 1960 (JL809A)	HPE Networking Instant On Switch 8p Gigabit CL4 4p SR2.5G CL6 PoE 2p 10GBT 2p SFP+ 480W 1960 (SOF35A)
Gigabit- und Uplink-Anschlüsse	12x 100/1000 10TGBASE-T-Ports 4x SFP+ 10GbE Ports	24x 10/100/1000 Mbps Ports 2x SFP+ 10GbE Ports 2x 10GBase-T-Ports	Automatische Erkennung von 24 RJ-45 10/100/1000 Mbps-Anschlüssen einschließlich 20 CL4 und 4 CL6 PoE Port 2x SFP+ 10GbE Ports 2x 10GBase-T-Ports	48x 10/100/1000 Mbps Ports 2x SFP+ 10GbE Ports 2x 10GBase-T-Ports	48 RJ-45 mit automatischer Erkennung von 10/100/1000-Mbit/s-Ports einschließlich 40 CL4- und 8 CL6-PoE-Ports 2x SFP+ 10GbE Ports 2x 10GBase-T-Ports	4x RJ-45 mit automatischer Erkennung von 1G/2.5Base-T-Ports mit CL 6 PoE 8x RJ-45 mit automatischer Erkennung von 10/100/1000-Mbit/s-Ports mit CL 4 PoE 2x SFP+ 10GbE-Ports 2x 10Base-T-Ports
Abmessungen	350,5 (T) x 442,5 (B) x 43,95 (H) mm	350,5 (T) x 442,5 (B) x 43,95 (H) mm	350,5 (T) x 442,5 (B) x 43,95 (H) mm	350,5 (T) x 442,5 (B) x 43,95 (H) mm	402,75 (T) x 442,5 (B) x 43,95 (H) mm	350 (T) x 443 (B) x 43,9 (H) mm
Gewicht	4,3 kg	3,9 kg	4,7 kg	4,4 kg	4,9 kg	5,24 kg
Durchsatzkapazität (Mpps)	238 Mpps	95 Mpps	95 Mpps	131 Mpps	131 Mpps	172 Mpps
Kapazität	320 GB	128 GB	128 GB	176 GB	176 GB	116 GB
Zuverlässigkeit Durchschn. Zeit bis zum Ausfall (Jahre)	88,8	123,0	65,3	109,4	68,0	40,8
PoE-Stromversorgung	-	-	370 W PoE Gesamtleistung (Bis zu 240 W bei Klasse 6 oder 370 W bei Klasse 4 PoE)	-	600 W PoE Gesamtleistung (Bis zu 480 W bei Klasse 6 oder 600 W bei Klasse 4 PoE)	370 W PoE Gesamtleistung (Bis zu 240 W bei Klasse 6 oder 370 W bei Klasse 4)
Garantie	Begrenzte lebenslange Garantie	Begrenzte lebenslange Garantie	Begrenzte lebenslange Garantie	Begrenzte lebenslange Garantie	Begrenzte lebenslange Garantie	Begrenzte lebenslange Garantie